

**ECOSOL ... MOLTO PIÙ DI UN CONDOMINIO**

**L'esperienza di vivere il vicinato attivo**

Arch. Luca Rigoni

Biblioteca comunale "Urceo Codro" - Rubiera (Re) 22 ottobre 2018

# MA ... COS' E' IL COHOUSING?



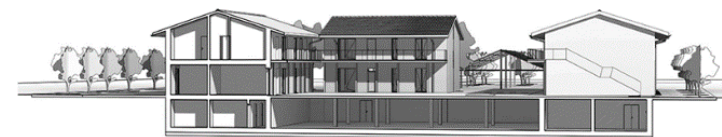
# MA ... COS'E' IL COHOUSING?



# MA ... COS'E' IL COHOUSING?



# MA ... COS'E' IL COHOUSING?



**ECOSOL**

**UN "PROGETTO" DI ABITARE SOSTENIBILE**

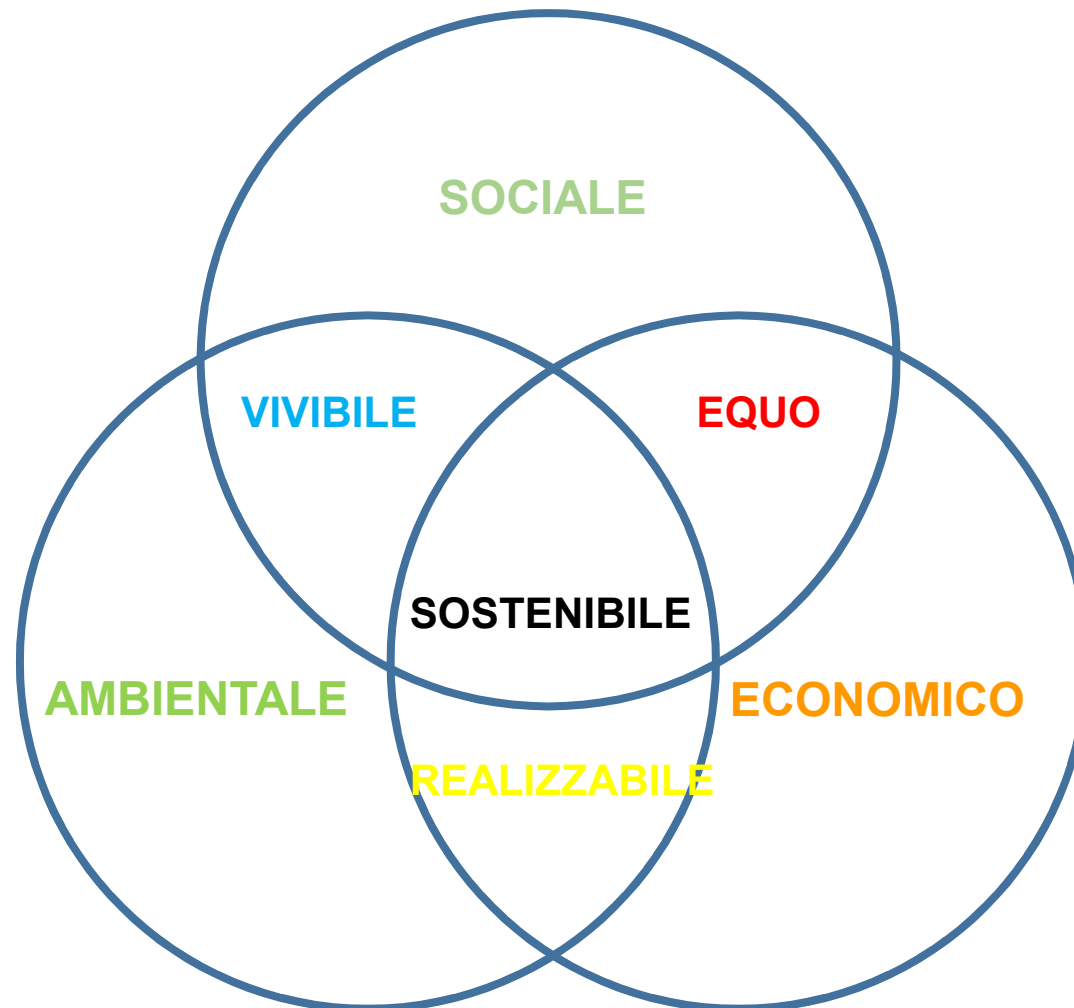
**COSTRUIRE**  
UNA CASA DI QUALITÀ  
realizzata con  
materiali naturali, a  
basso impatto ambientale,  
zero emissioni e  
bassi consumi.

**AVERE**  
SERVIZI, SPAZI COMUNI  
a valore aggiunto  
senza rinunciare a  
privacy e autonomia  
di ciascuna  
abitazione.

**FARE UN**  
INVESTIMENTO EQUO  
a prezzo garantito,  
trasparente e  
a filiera corta.

# UN DIVERSO APPROCCIO DI "PROGETTO"

STRATEGICO | SISTEMICO | SOSTENIBILE



# IL PROCESSO

DAL BASSO:            gli abitanti promotori  
INSIEME:                il bene è comune  
LA RELAZIONE:        non principi, ma rapporti



# IL PROCESSO

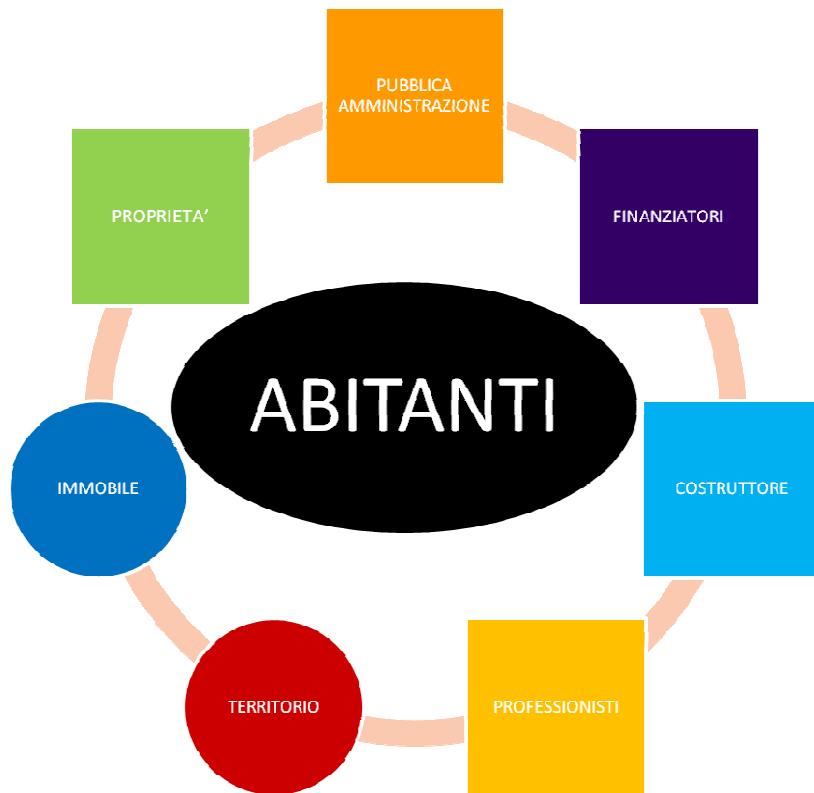
PATTO DI FIDUCIA (fidarsi ... e' meglio!)

PARTECIPAZIONE (dal questionario all'autocostruzione)

METODO DEL CONSENSO



# UNA DIVERSA FILIERA DELL' ABITARE



# IL PRODOTTO ECOSOL

## Soggetti

Promotore iniziativa	Gruppo abitanti ECOSOL
Soggetto attuatore	Soc. Coop. "G. Di Vittorio"
Progettazione architettonica	Arch. Rigoni Luca
Progettazione impiantistica	Sistema Energia s.r.l.
Strutture	A.P.E. s.p.a.

## Localizzazione

Provincia	Parma
Comune	Fidenza
Piano Urbanistico Attuativo	Nuovo Quartiere Europa

## Dati urbanistici

Superficie lotto	2.308 mq
Superficie coperta	702 mq
Superficie permeabile	1.690 mq (73%)
Volume Utile	4.216 mc
Superficie Lorda Utile	1.033 mq

## Costo intervento

Prezzo di compravendita	2.150 €/mq in linea commerciale
-------------------------	---------------------------------

## Unità Immobiliari

Alloggi ad uso privato	13
Alloggi ad uso sociale	1
Uffici	1
Accessori cantine	15
Posti auto coperti	15
Spazi comuni	-salone pluriuso -cucina e servizio igienico -lavanderia e stenditoio -dispensa -locali tecnici -connettivo verticale e ballatoio -area verde

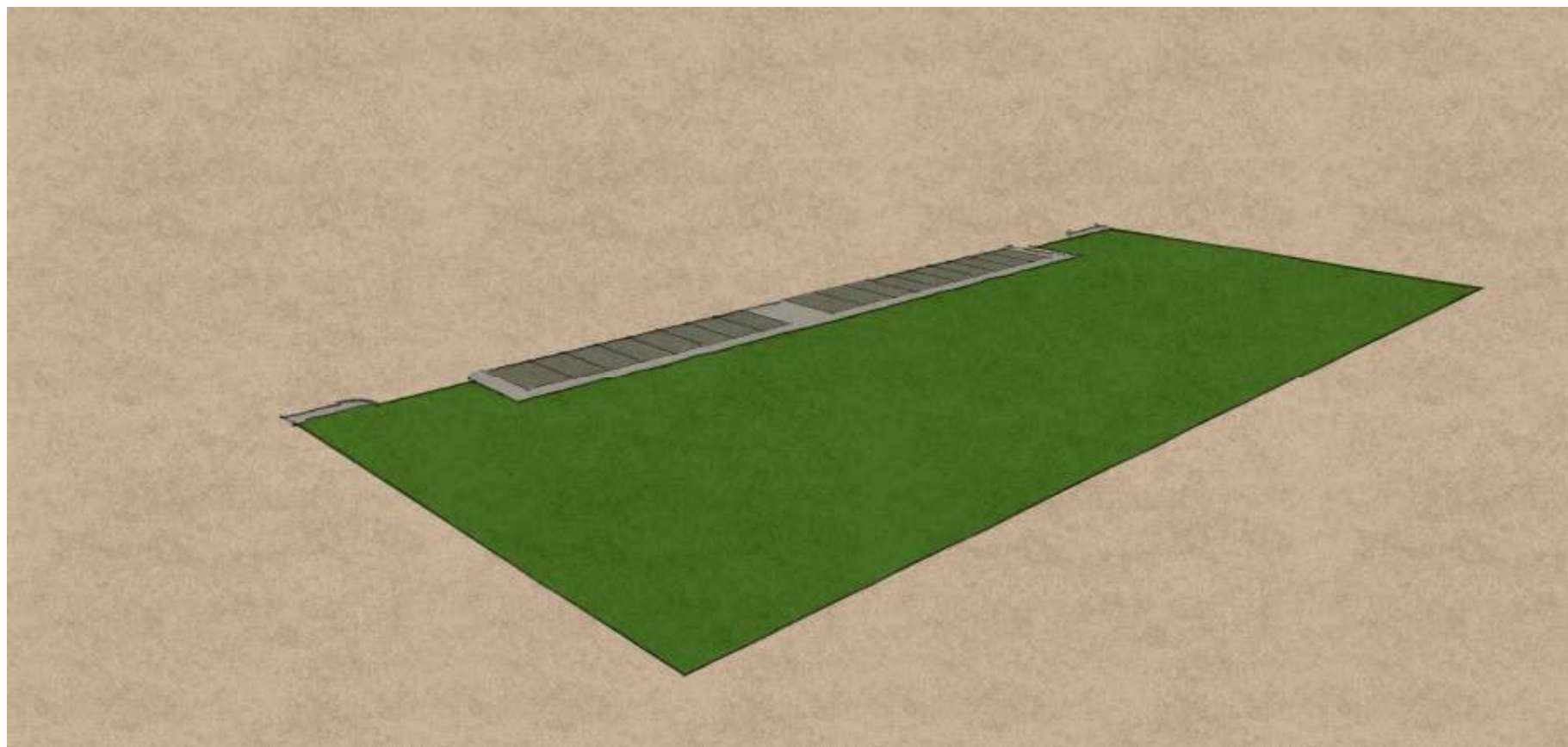
## Dati energia

Rapporto S/V	0,64
Efficienza involucro	+25 kWh/mq anno
Efficienza complessiva	-28 kWh/mq anno (CO2)
Climatizzazione	Pompe di calore aria/acqua Pannelli radianti a pavimento
Fonti energetiche	Solare Fotovoltaico integrato 69 kWp

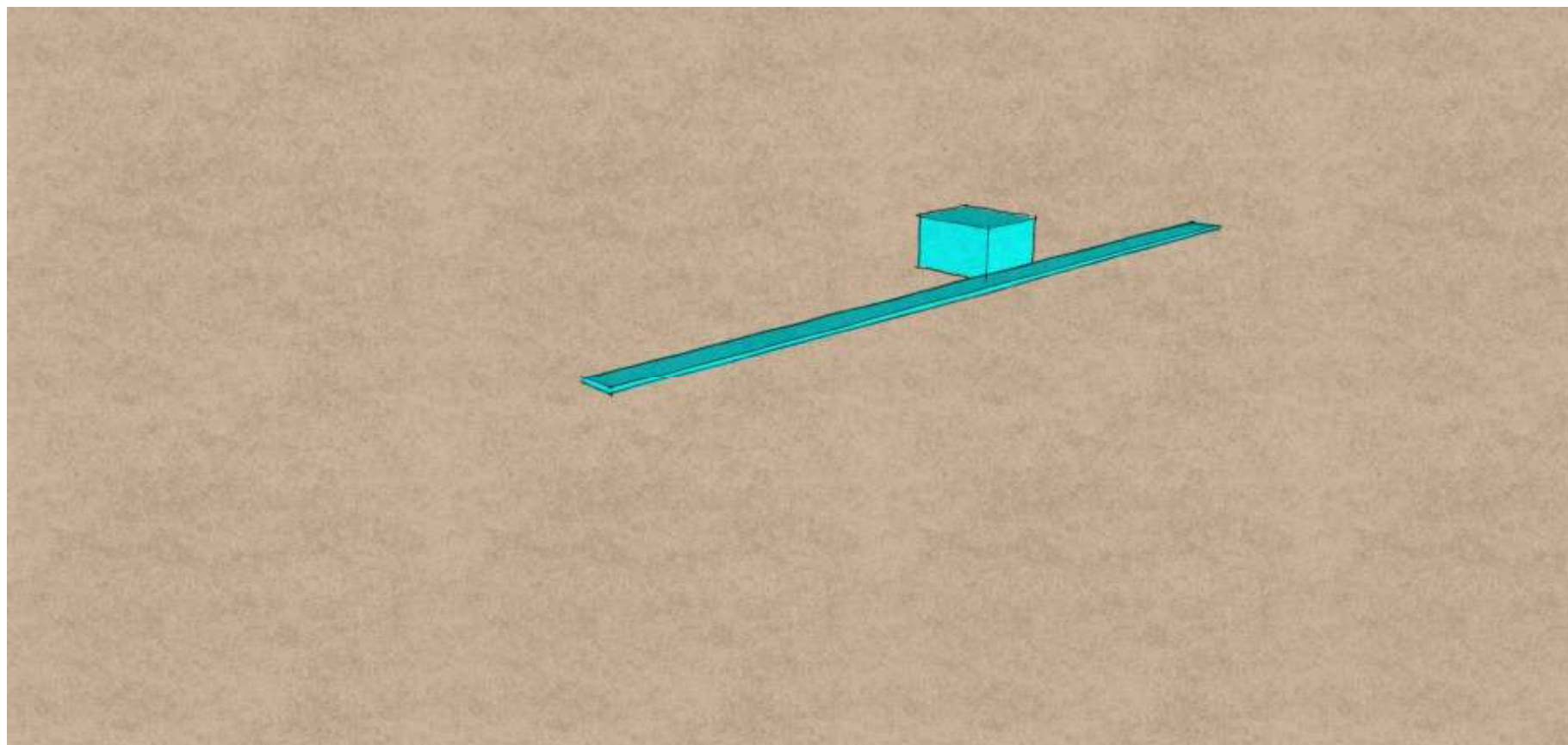
# COHOUSING ECOSOL FIDENZA (PR)



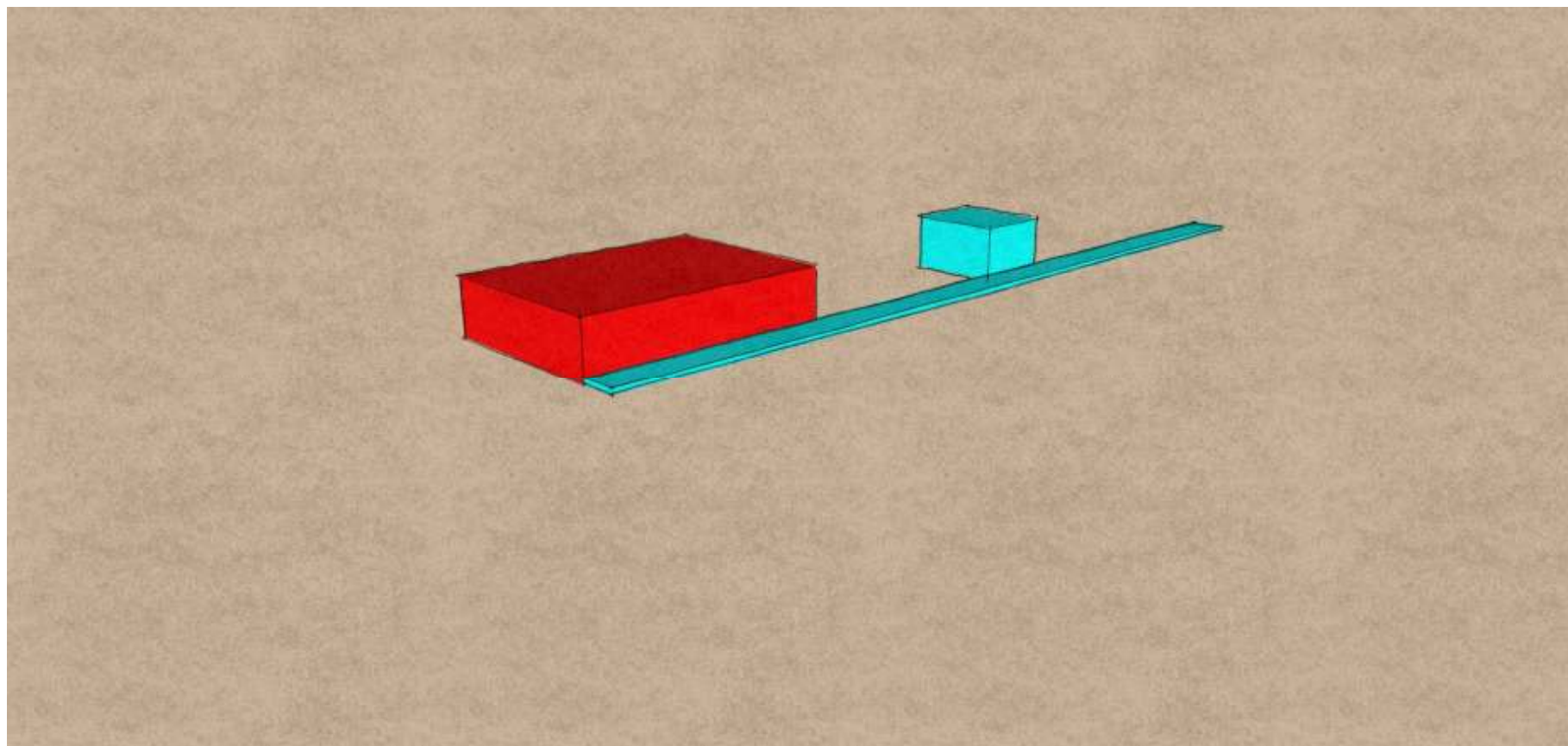
# IL LOTTO



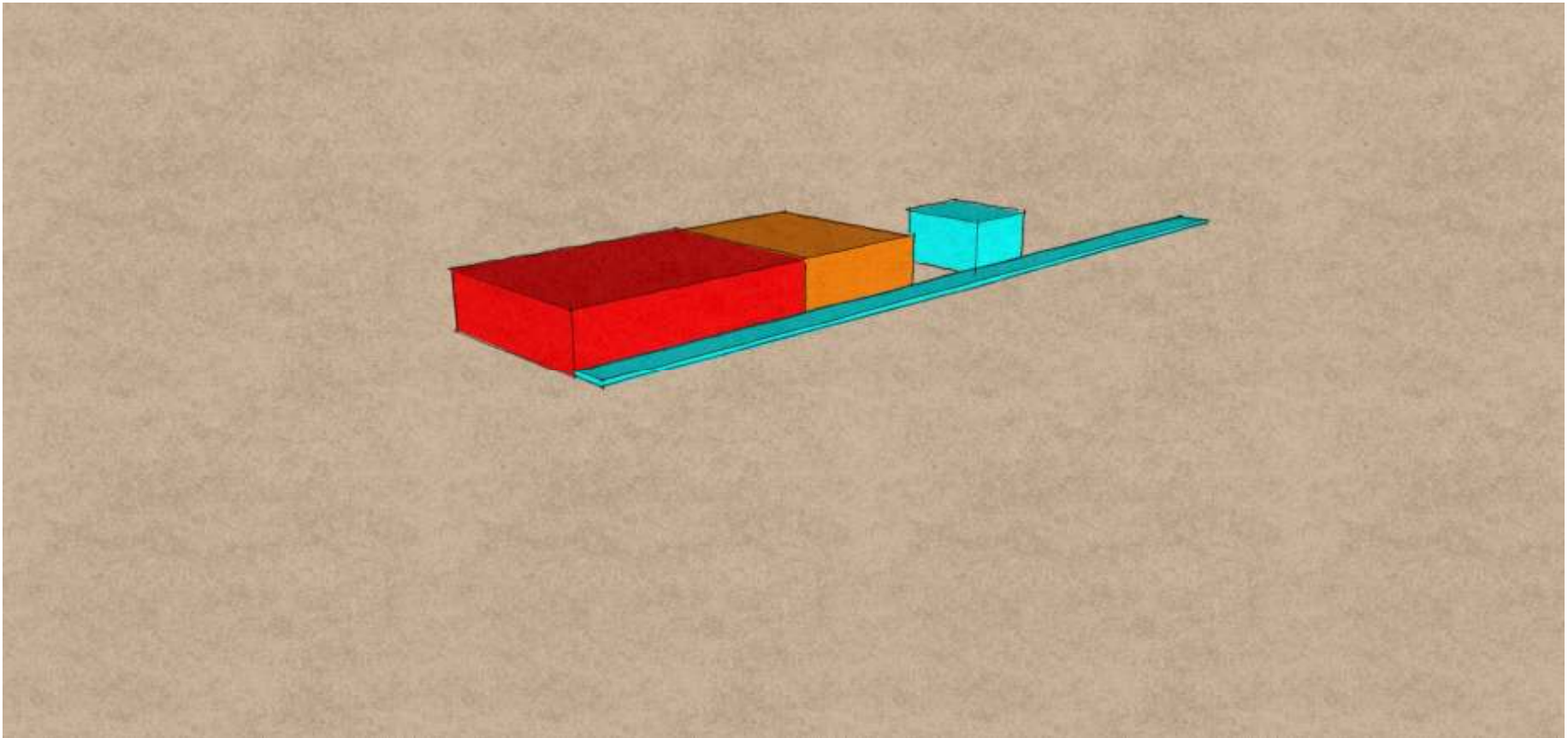
# IL BALLATOIO



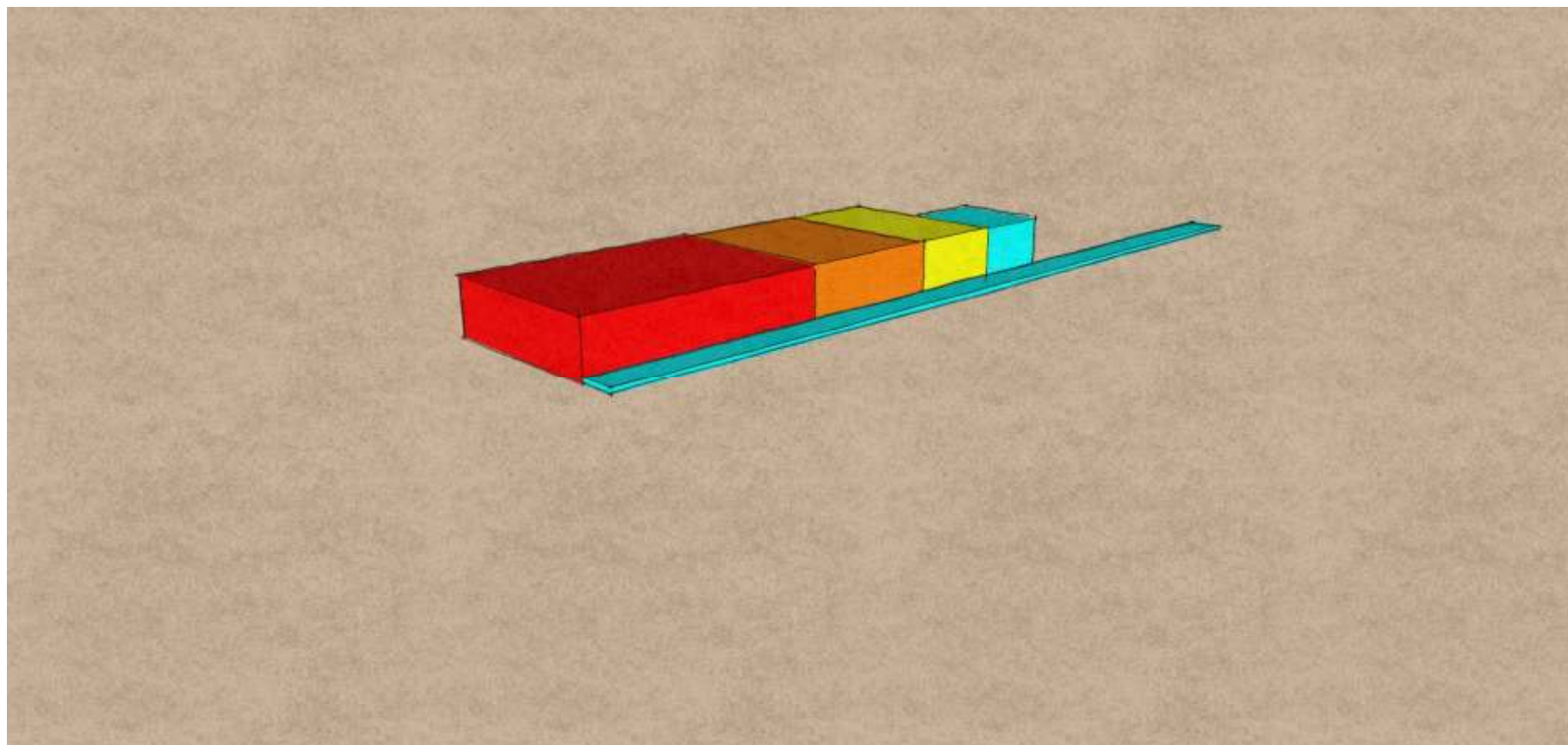
# PERSONALIZZAZIONE



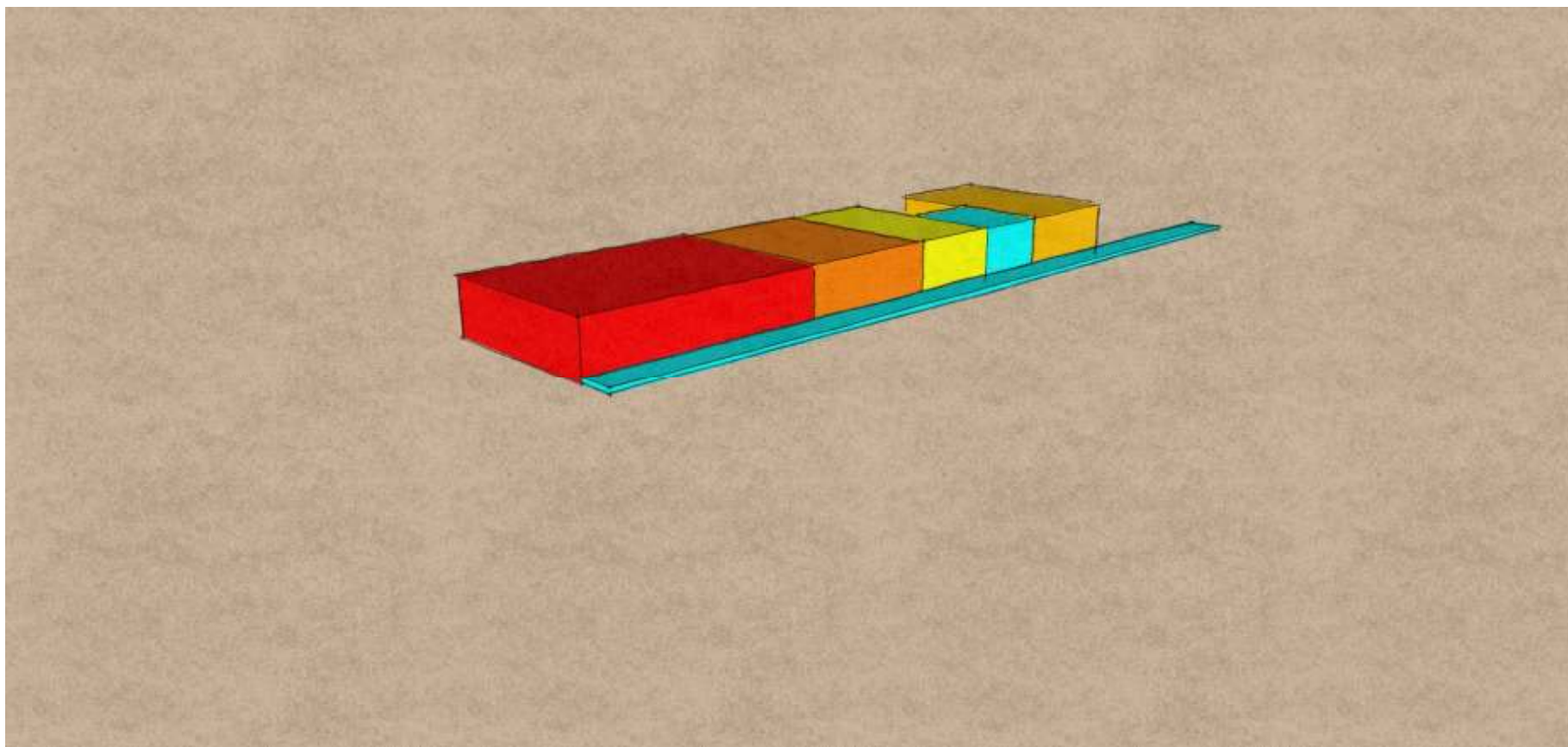
# PERSONALIZZAZIONE



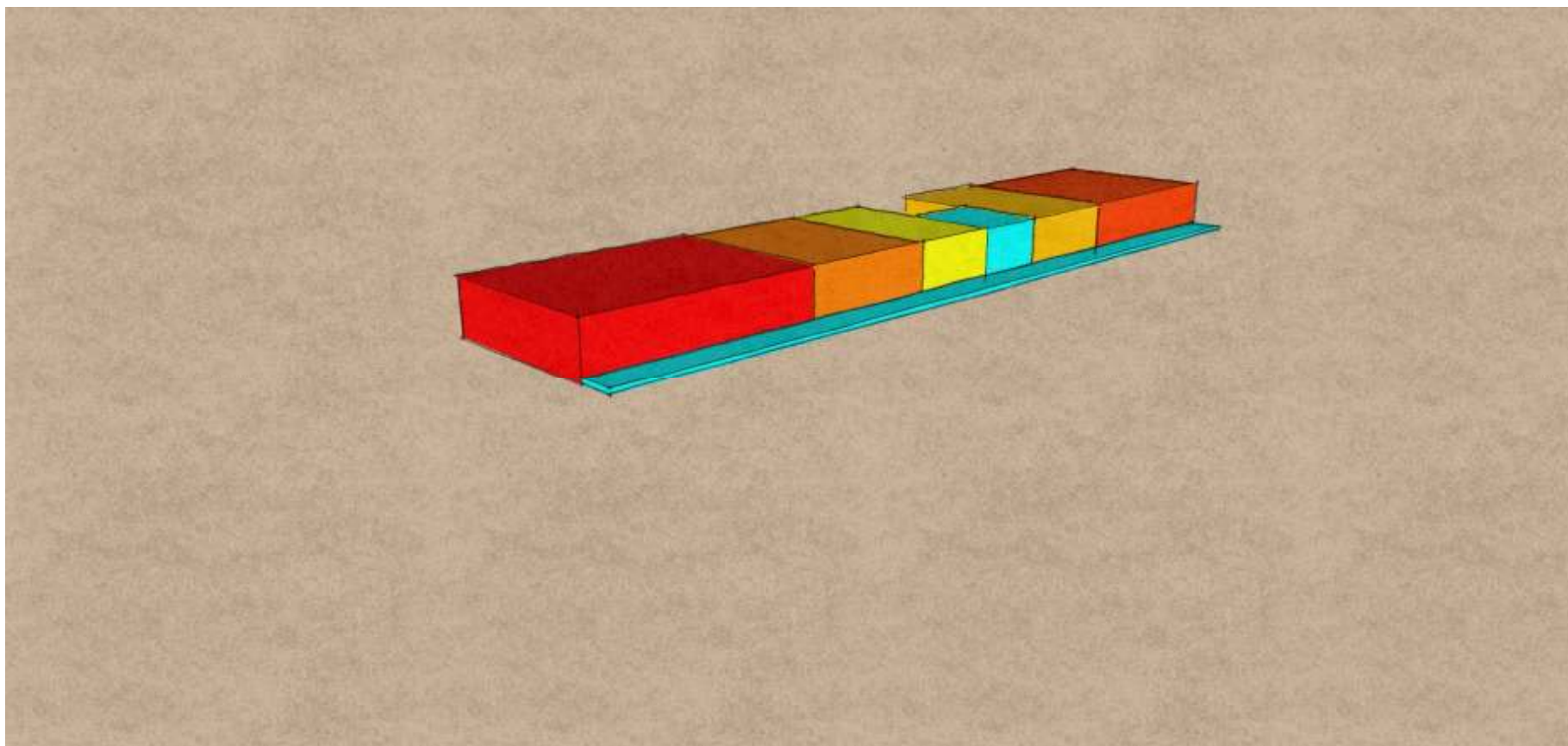
# PERSONALIZZAZIONE



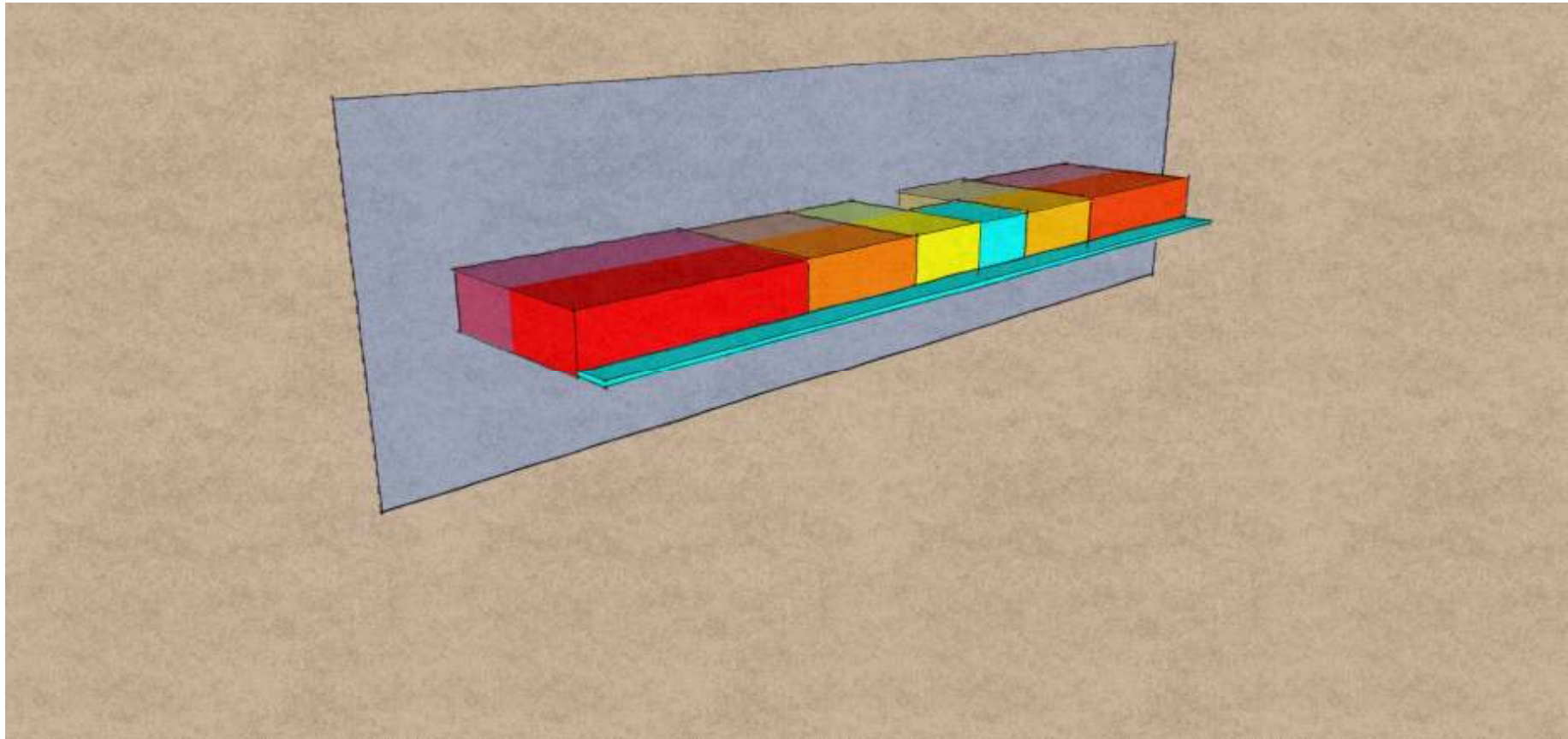
# PERSONALIZZAZIONE



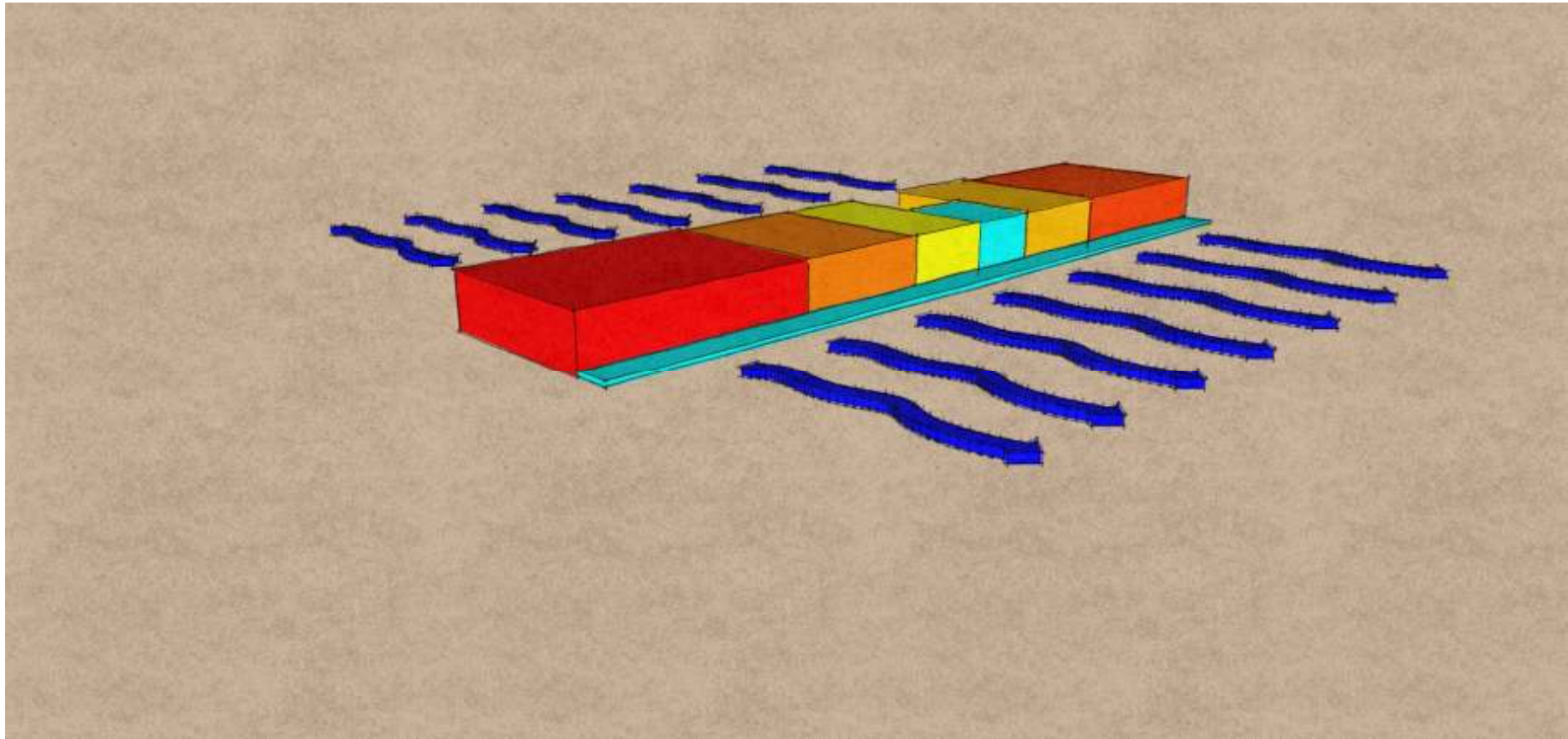
# PERSONALIZZAZIONE



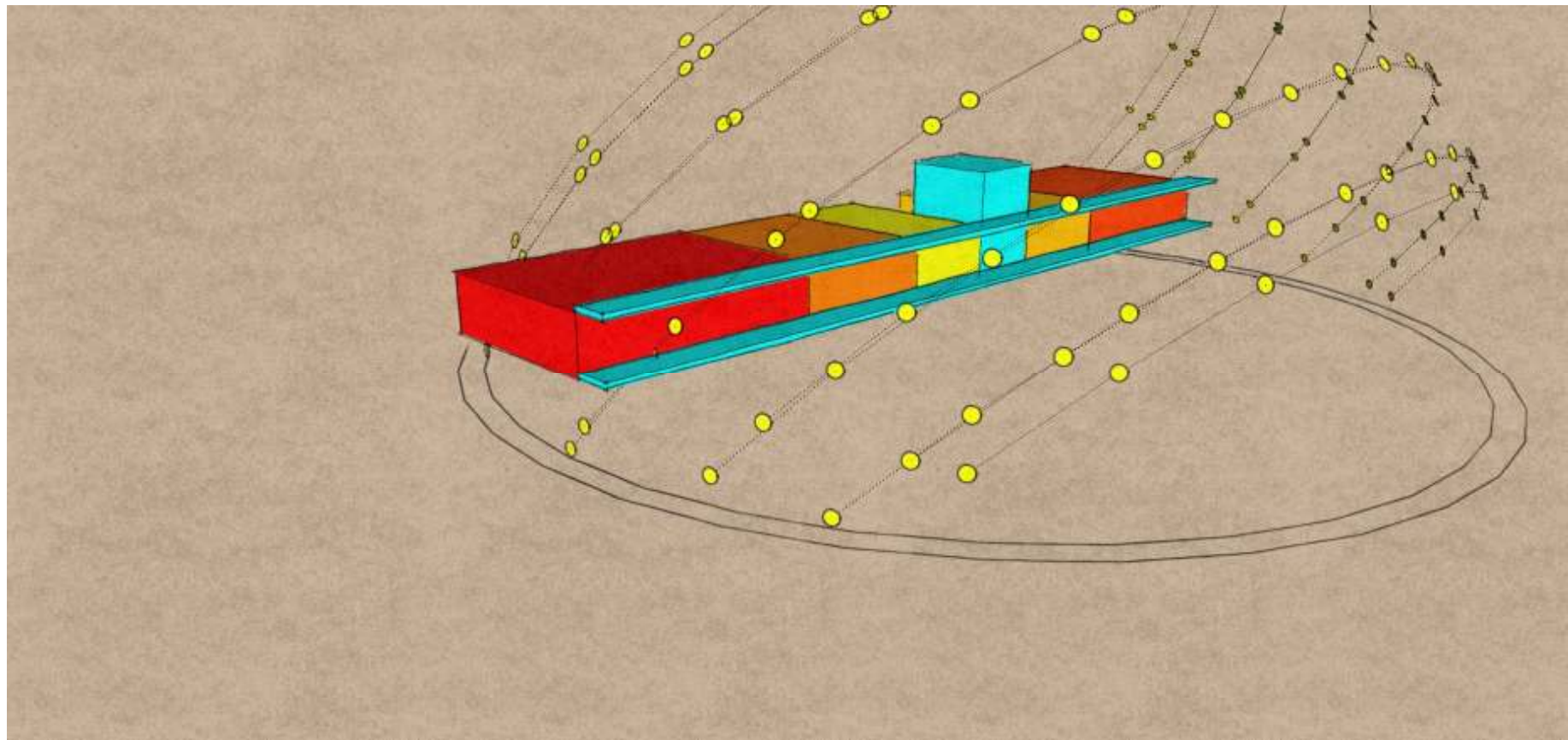
# PRIVACY E RELAZIONE



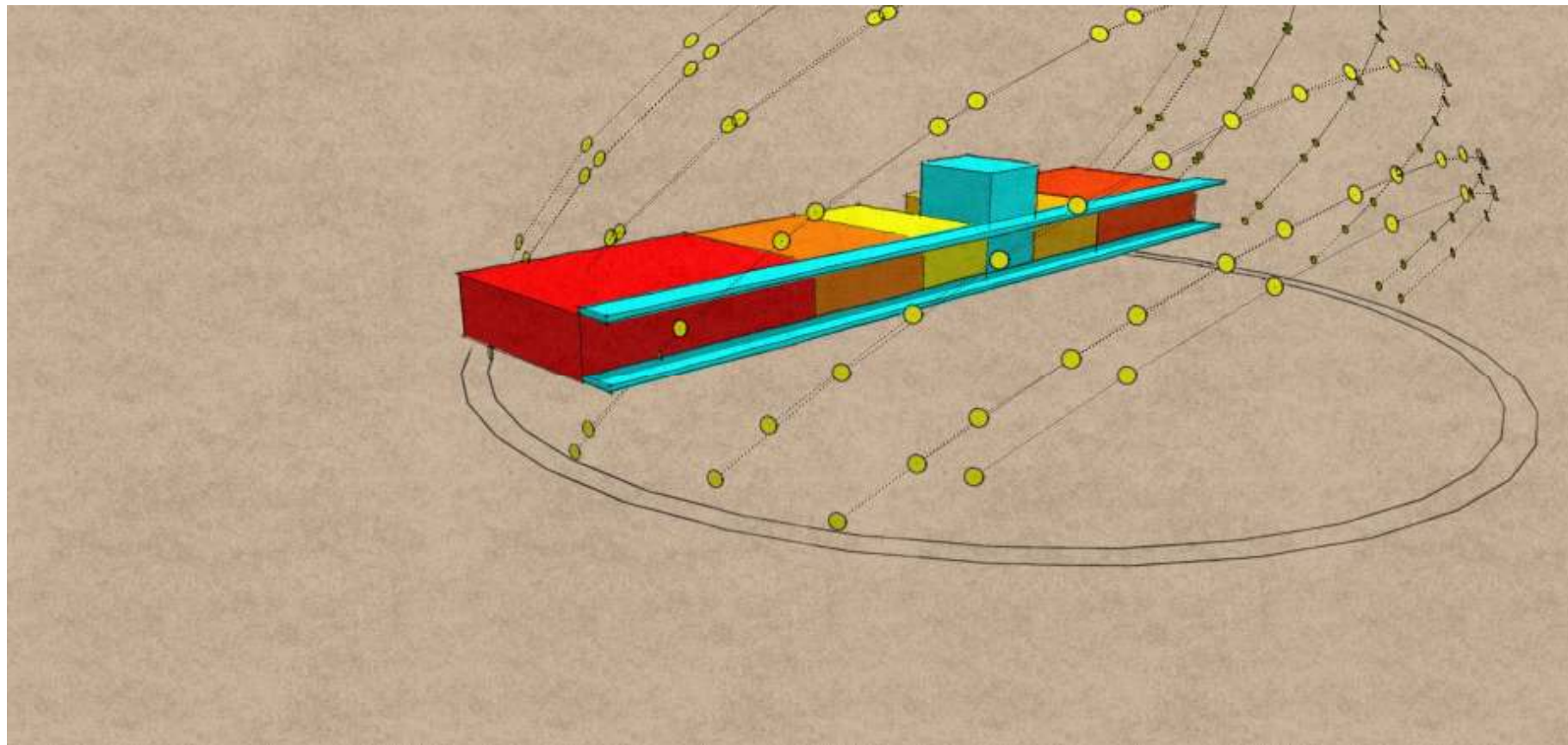
# VENTILAZIONE NATURALE GIORNO



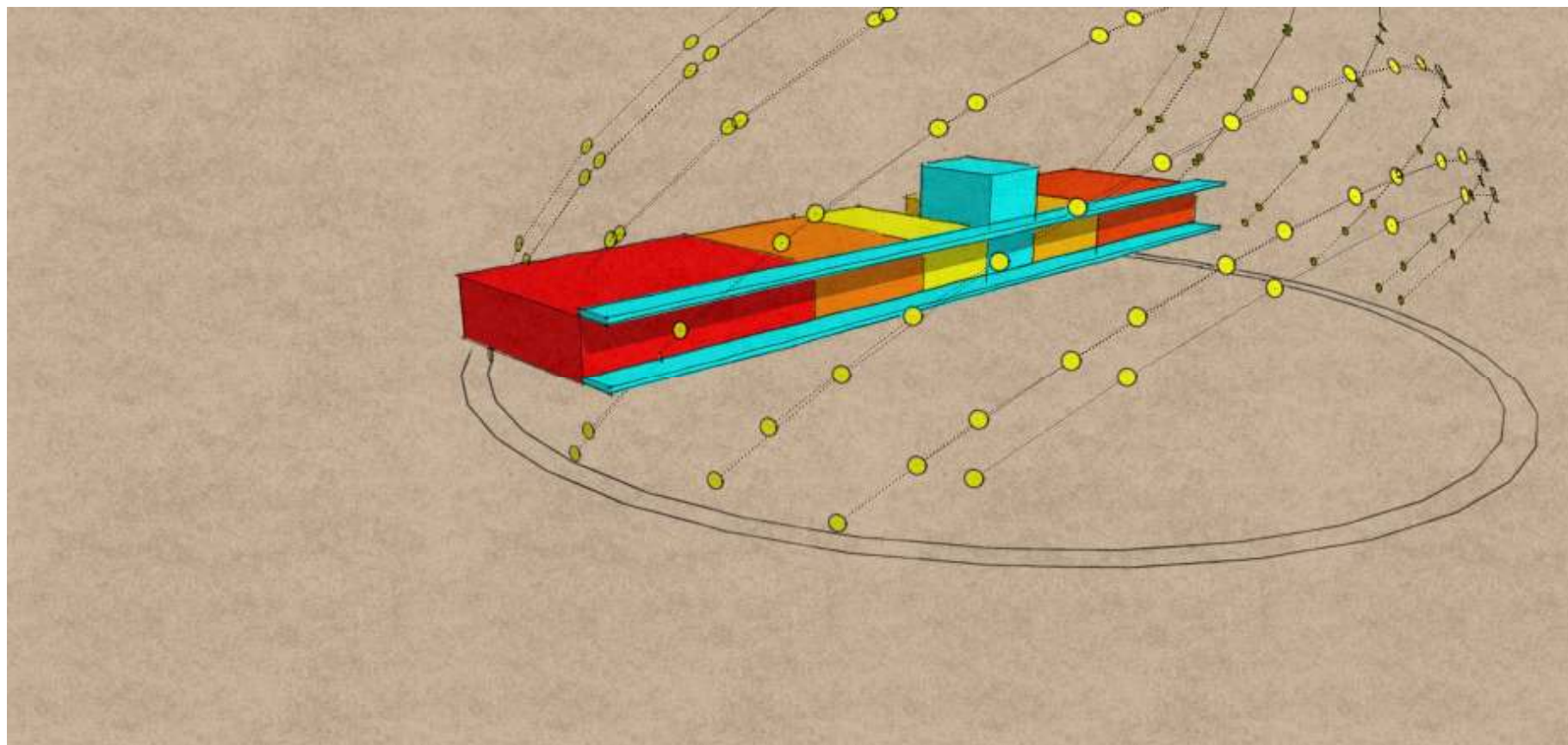
# SCHERMATURA SOLARE



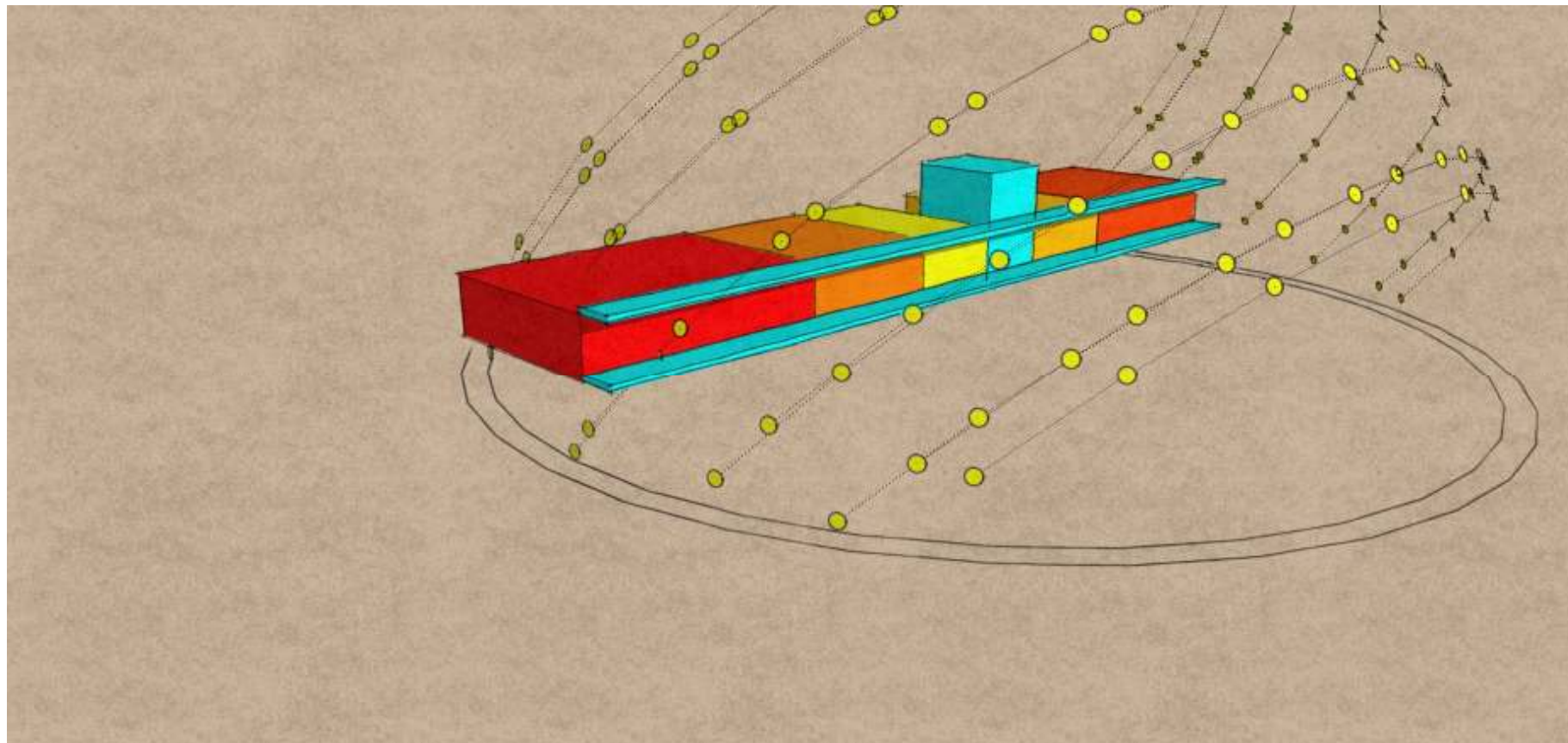
# SOLSTIZIO ESTIVO



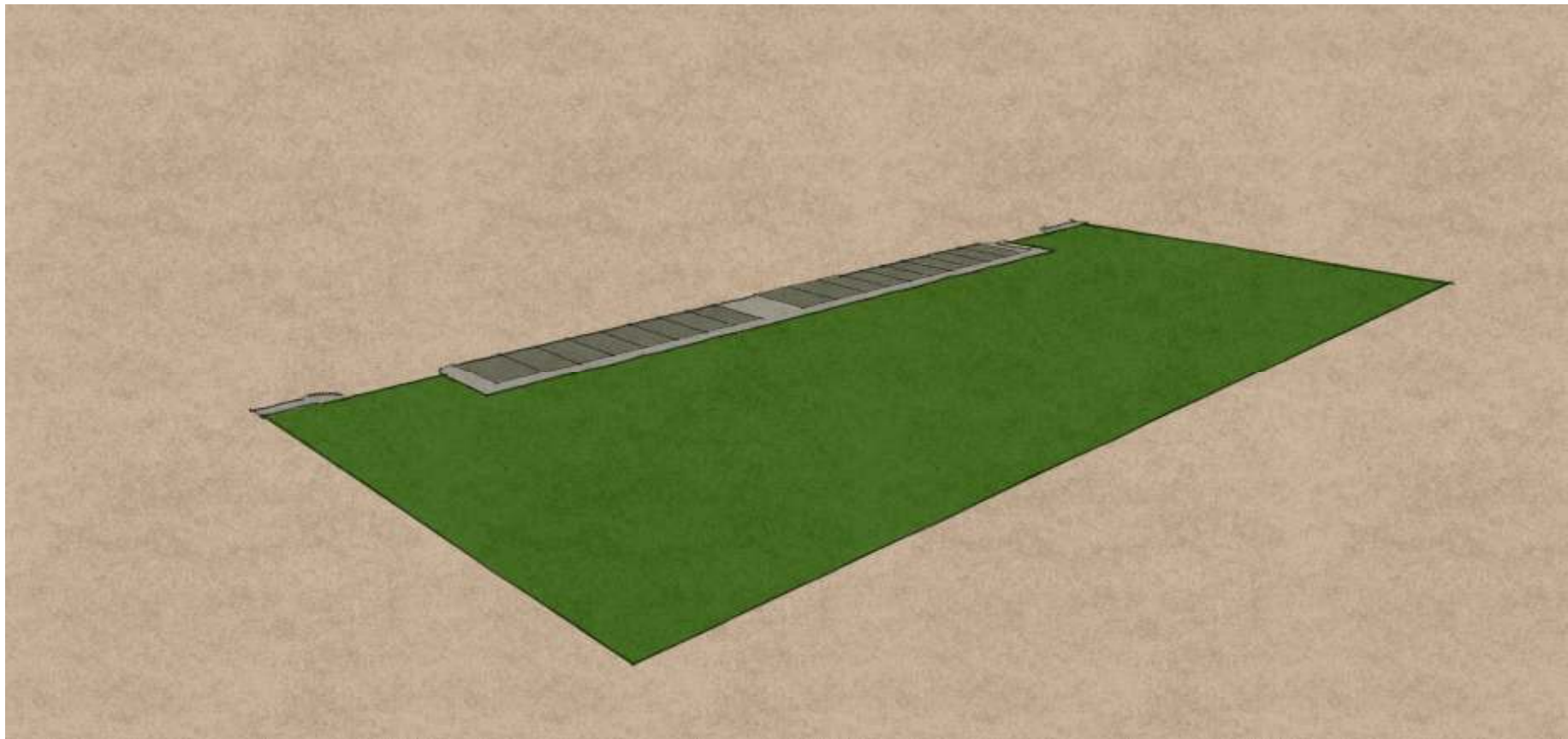
# EQUINOZI



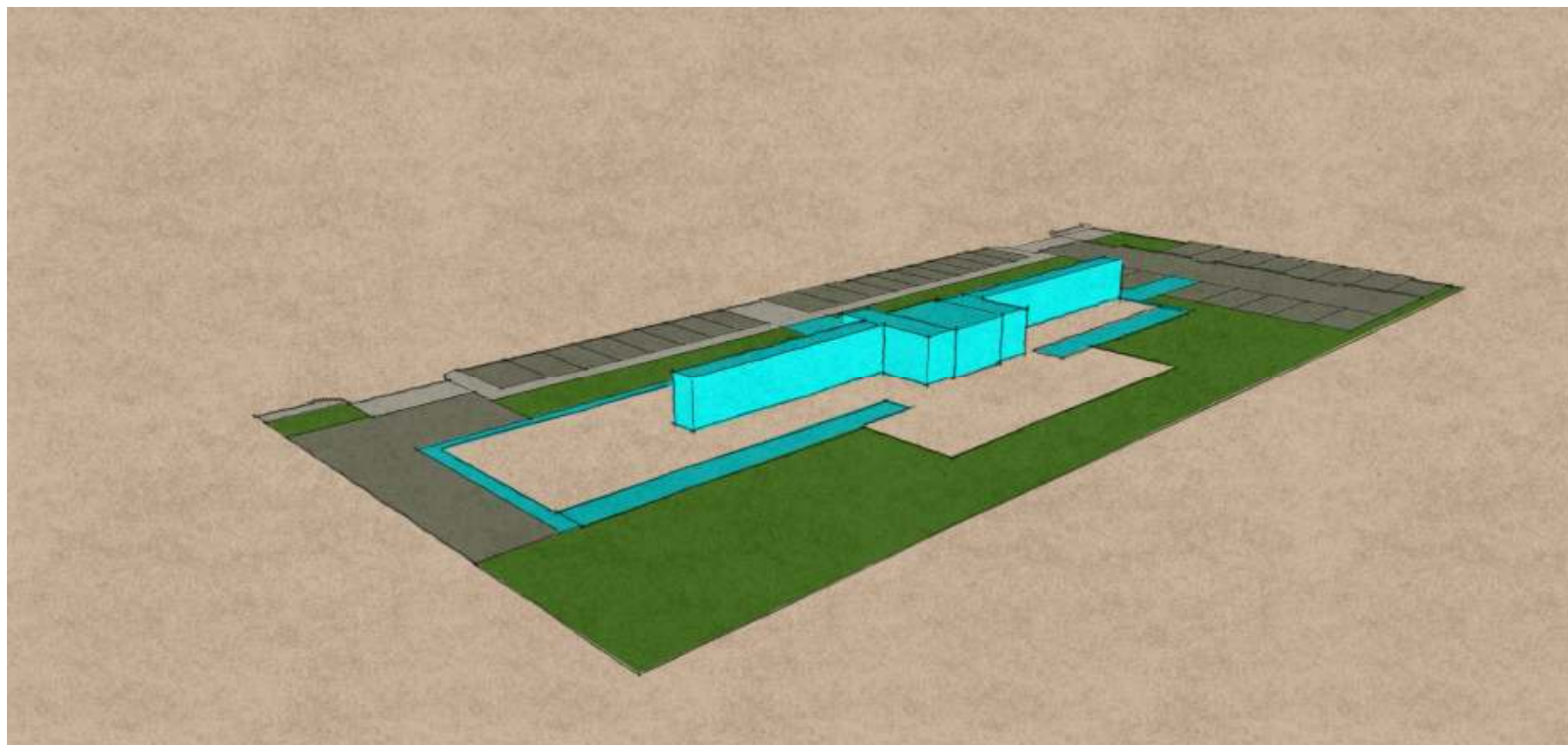
# SOLSTIZIO INVERNALE



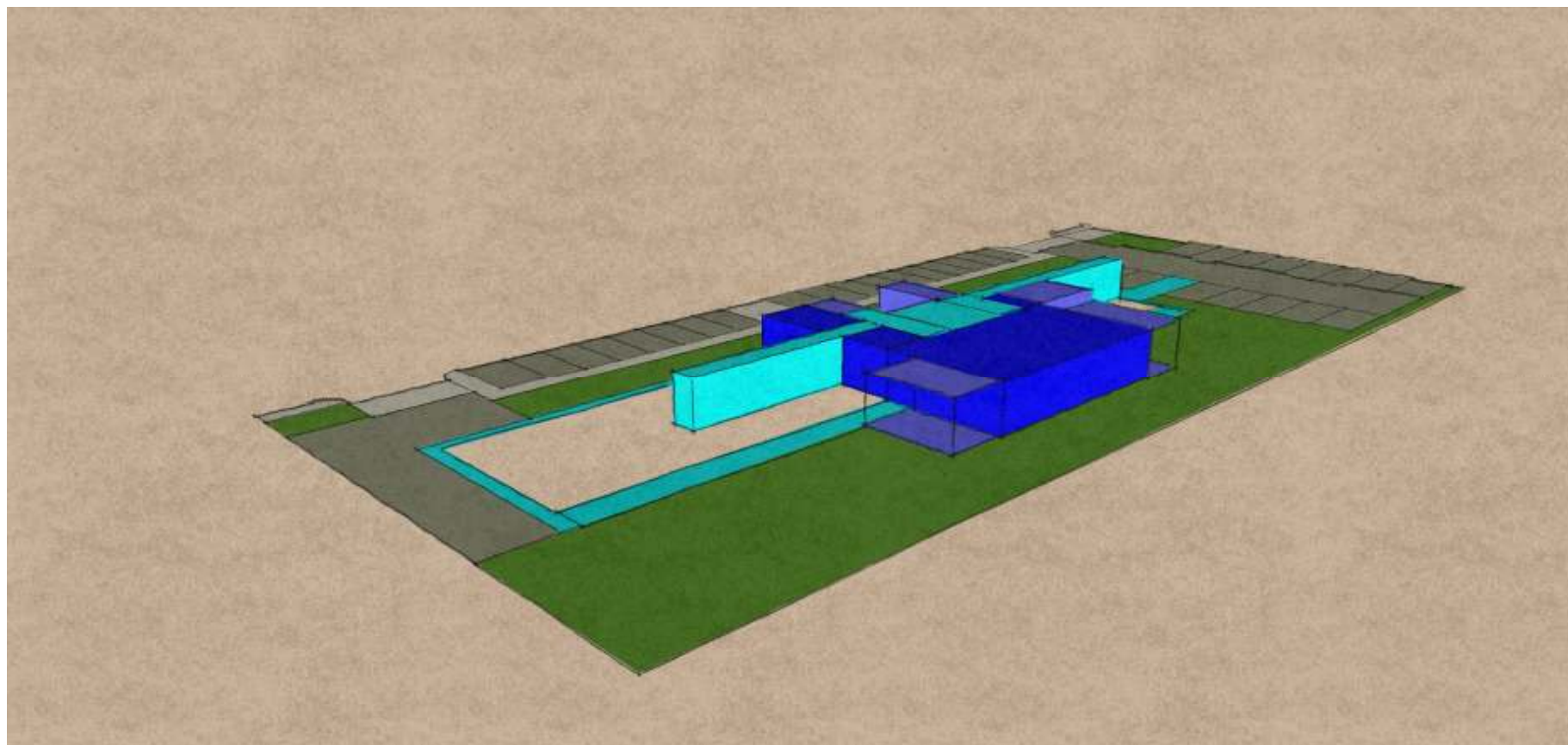
# PIANO TERRENO



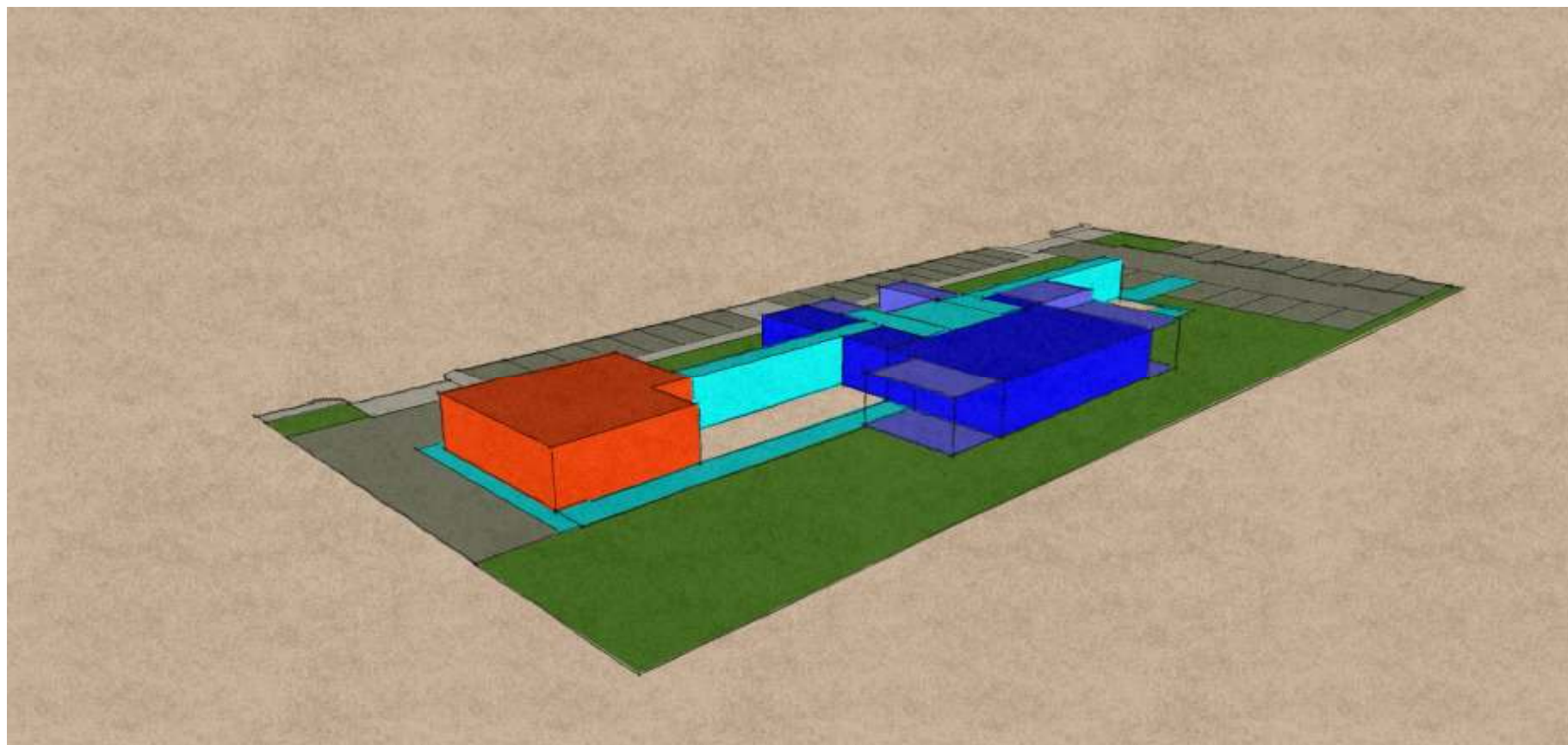
# PIANO TERRENO



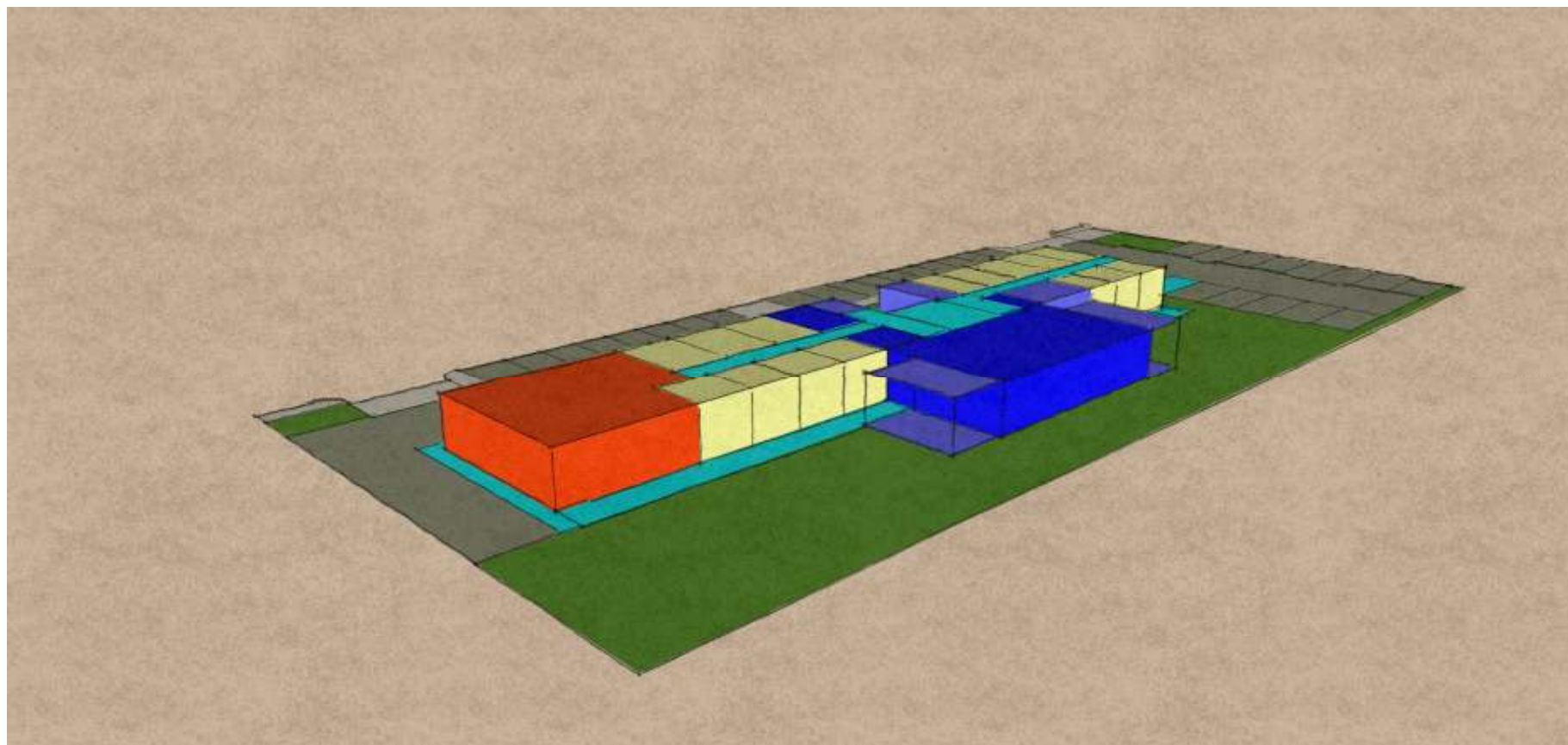
# PIANO TERRENO



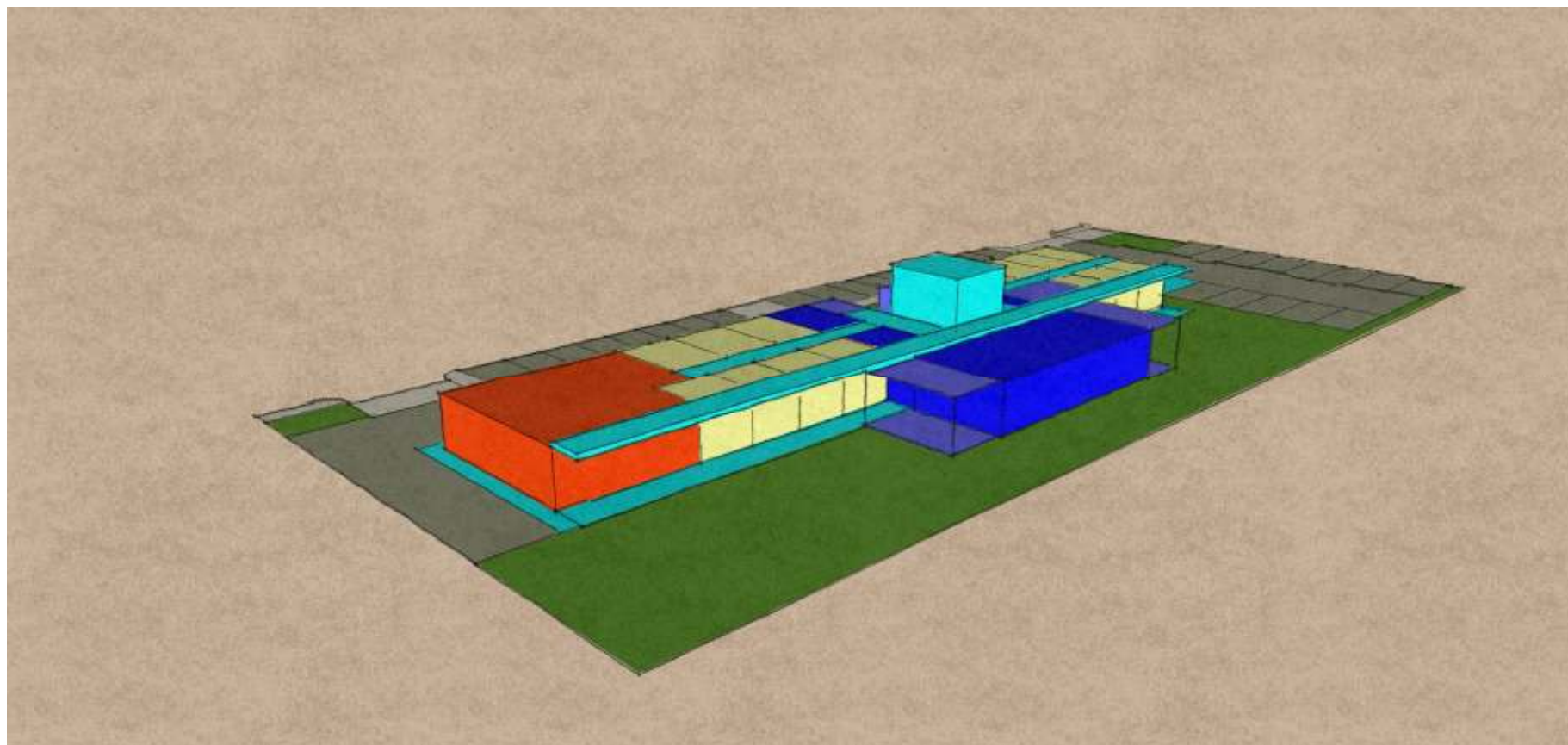
# PIANO TERRENO



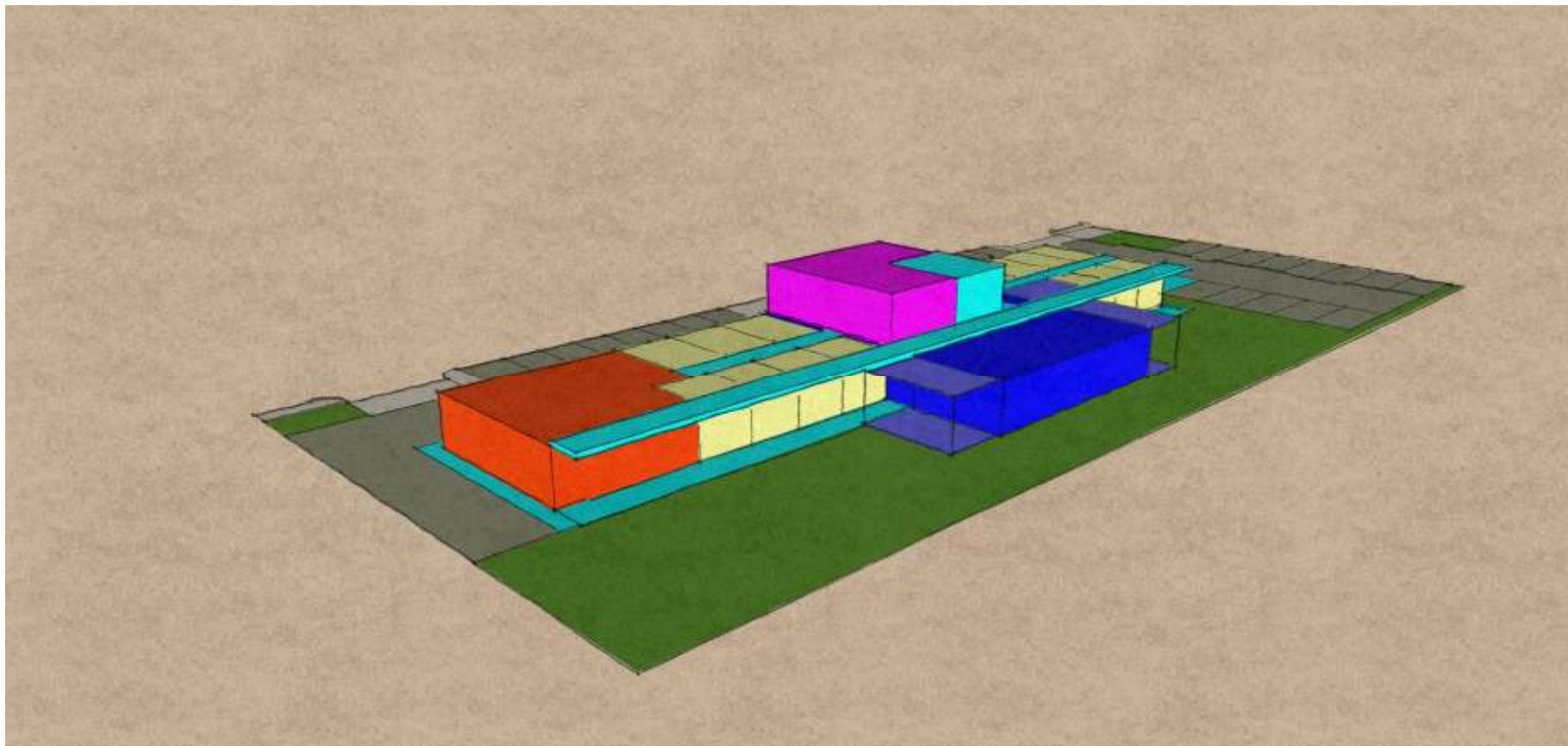
# PIANO TERRENO



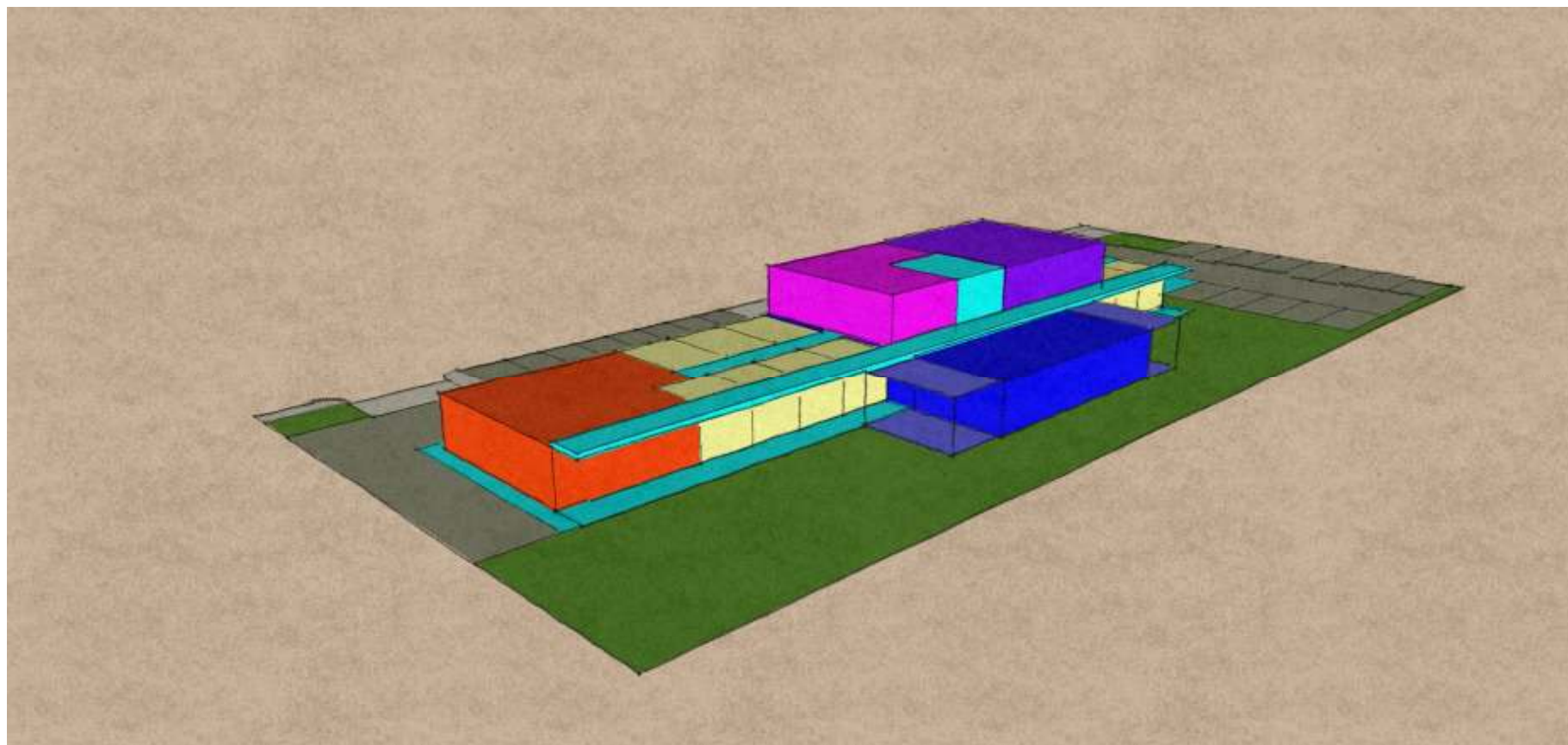
# PIANO PRIMO



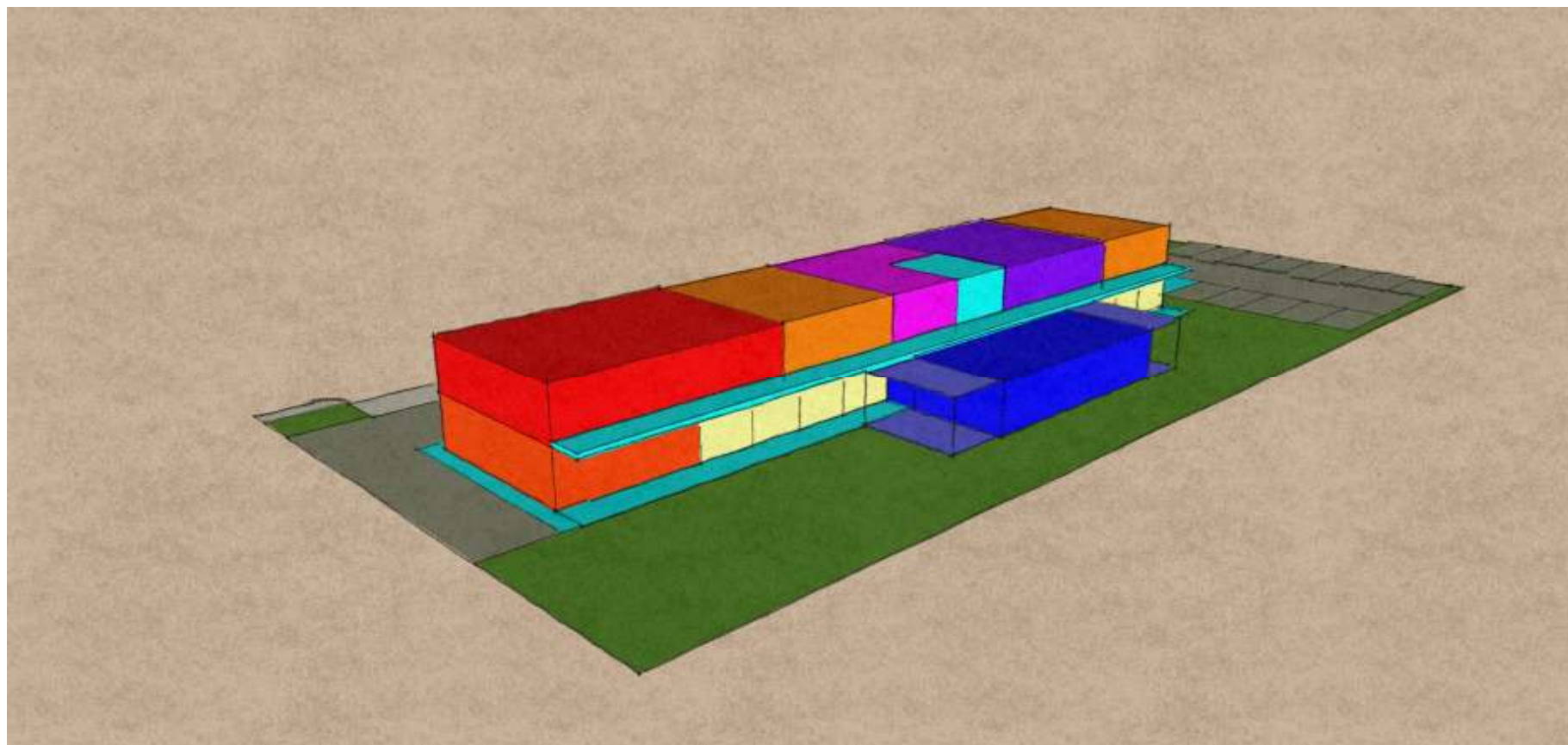
# PIANO PRIMO



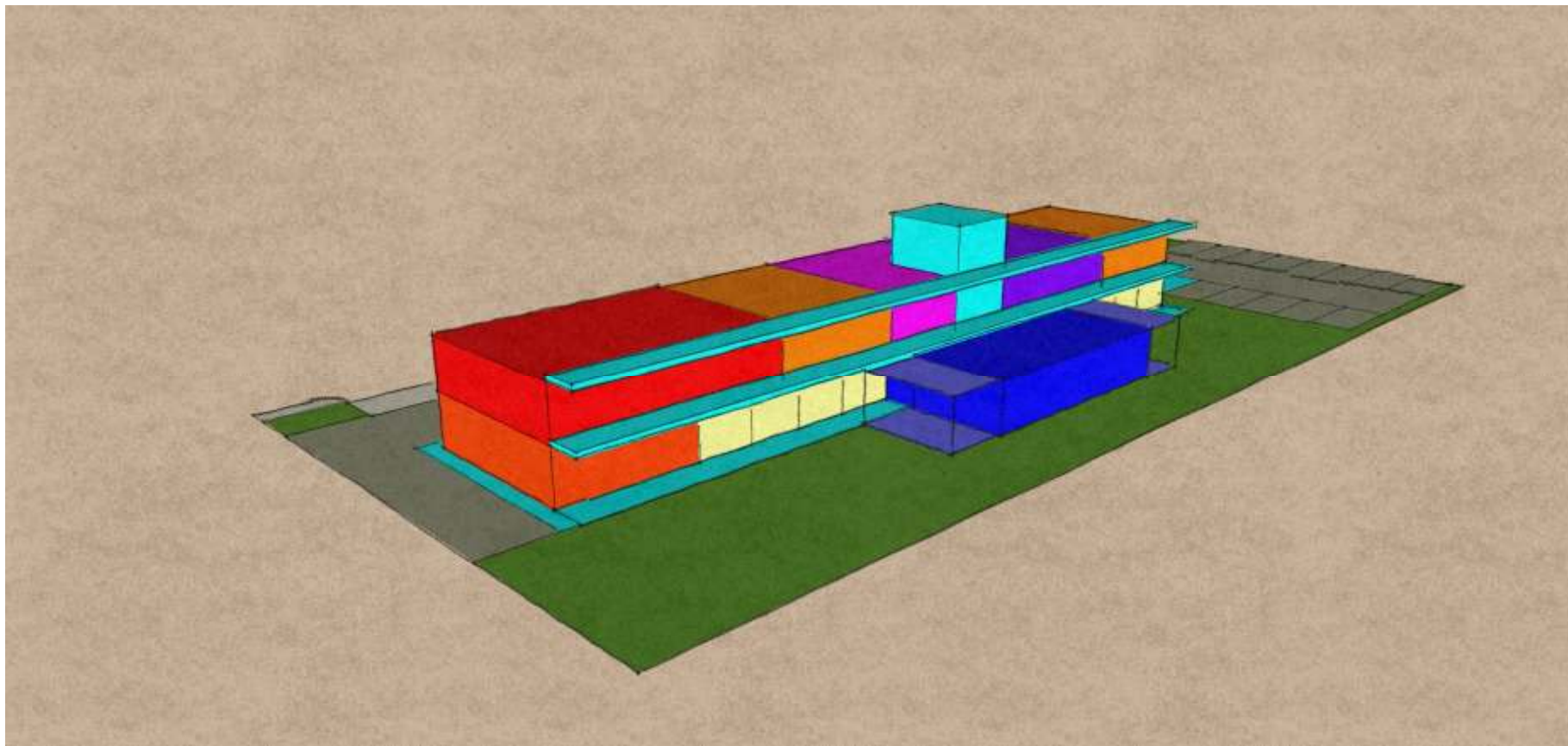
# PIANO PRIMO



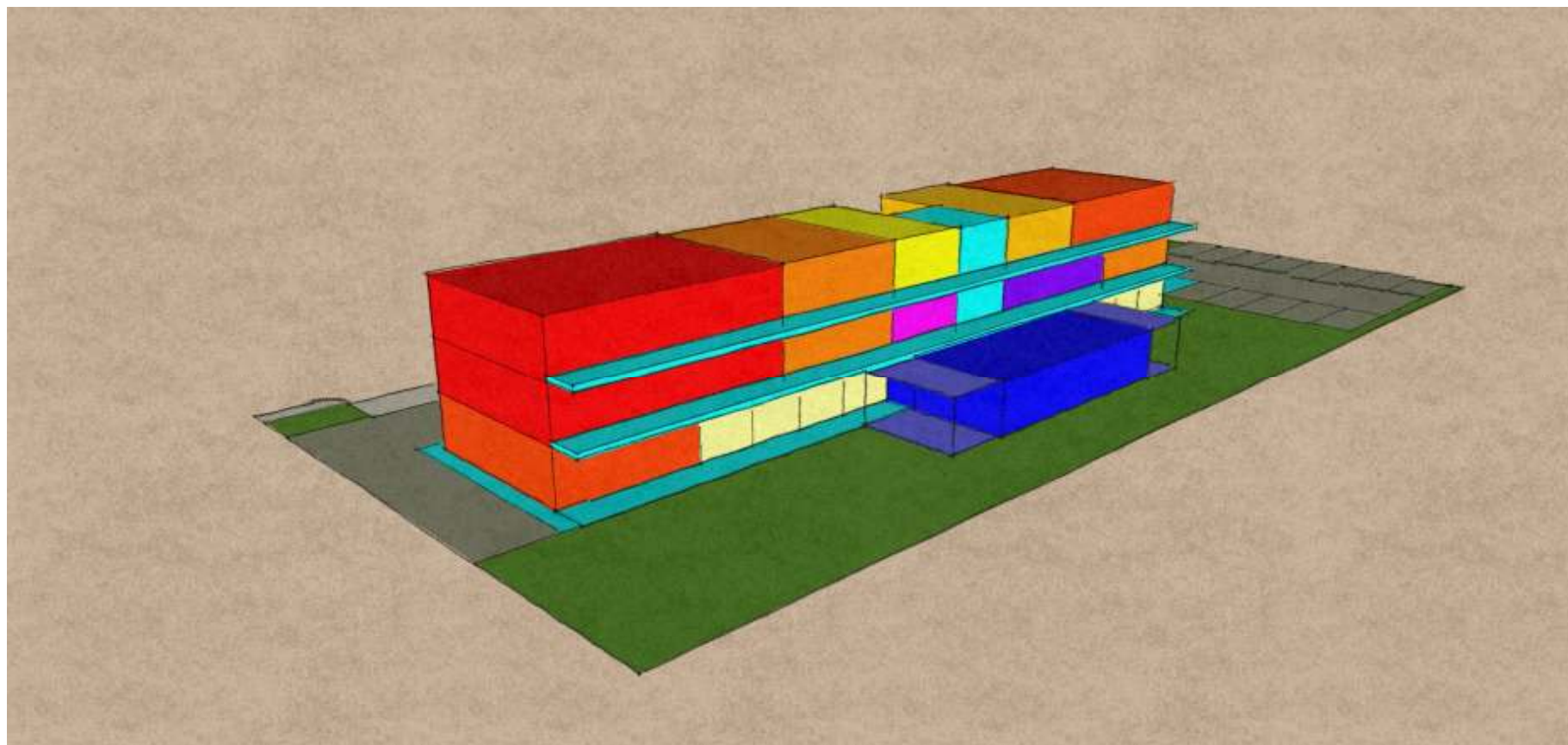
# PIANO PRIMO



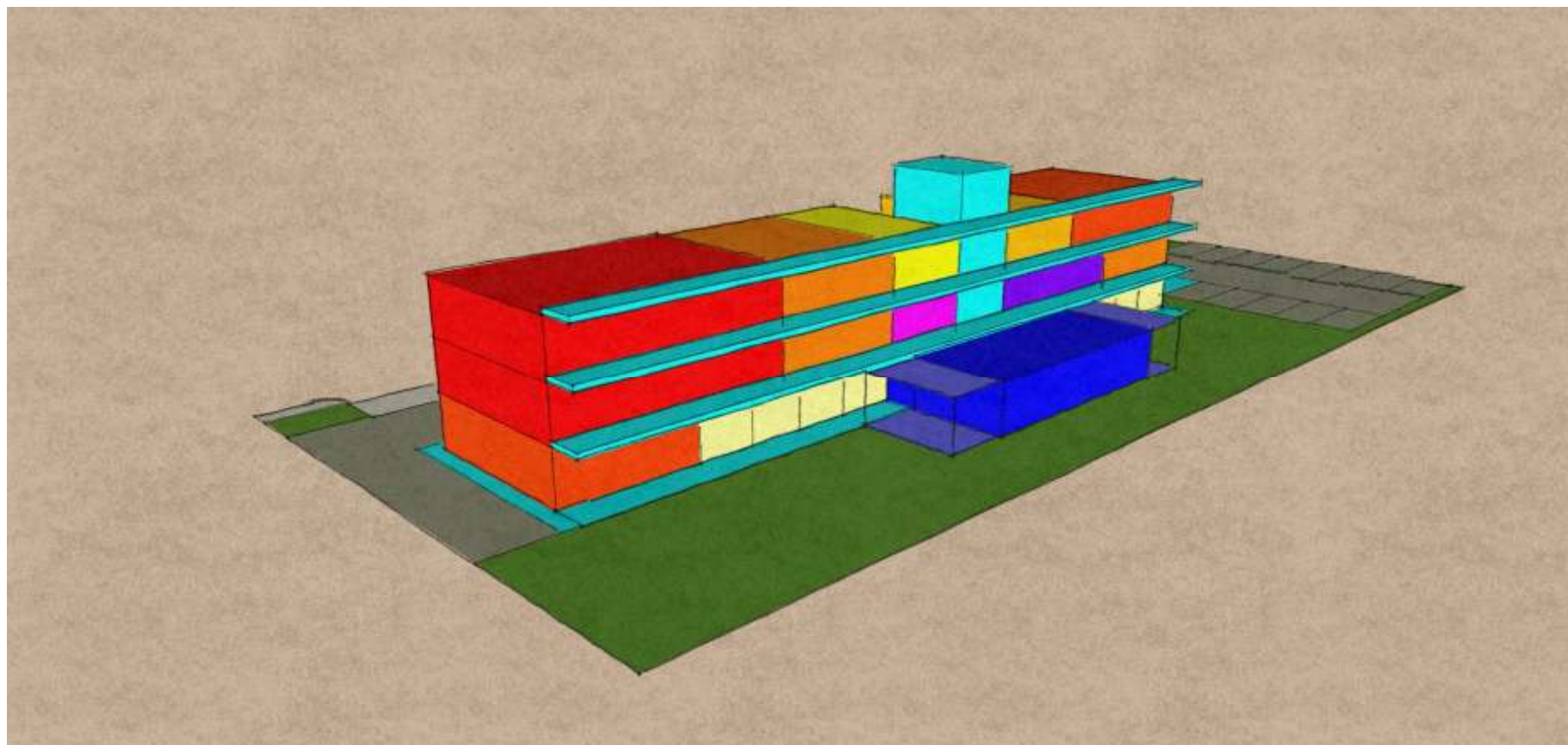
# PIANO SECONDO



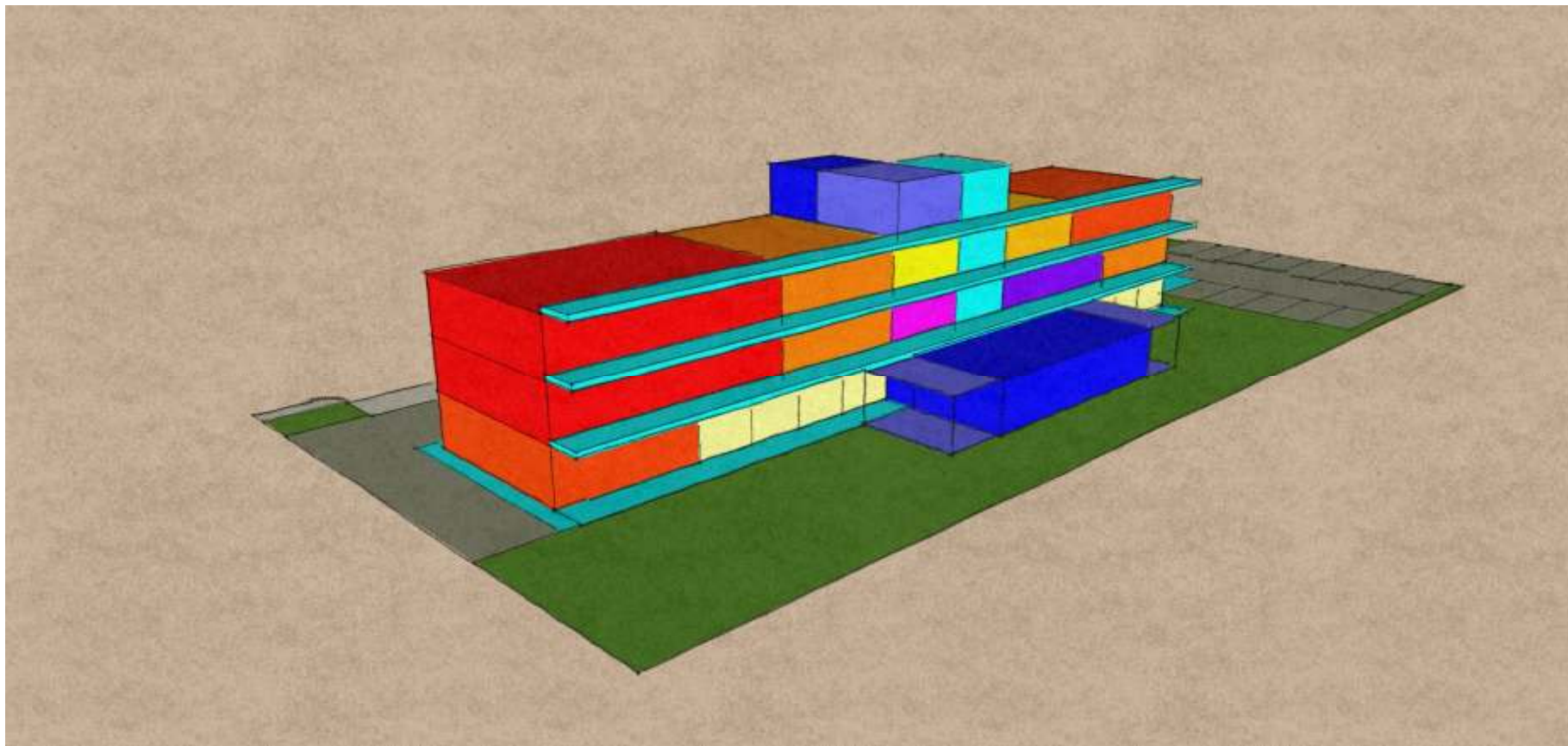
# PIANO SECONDO



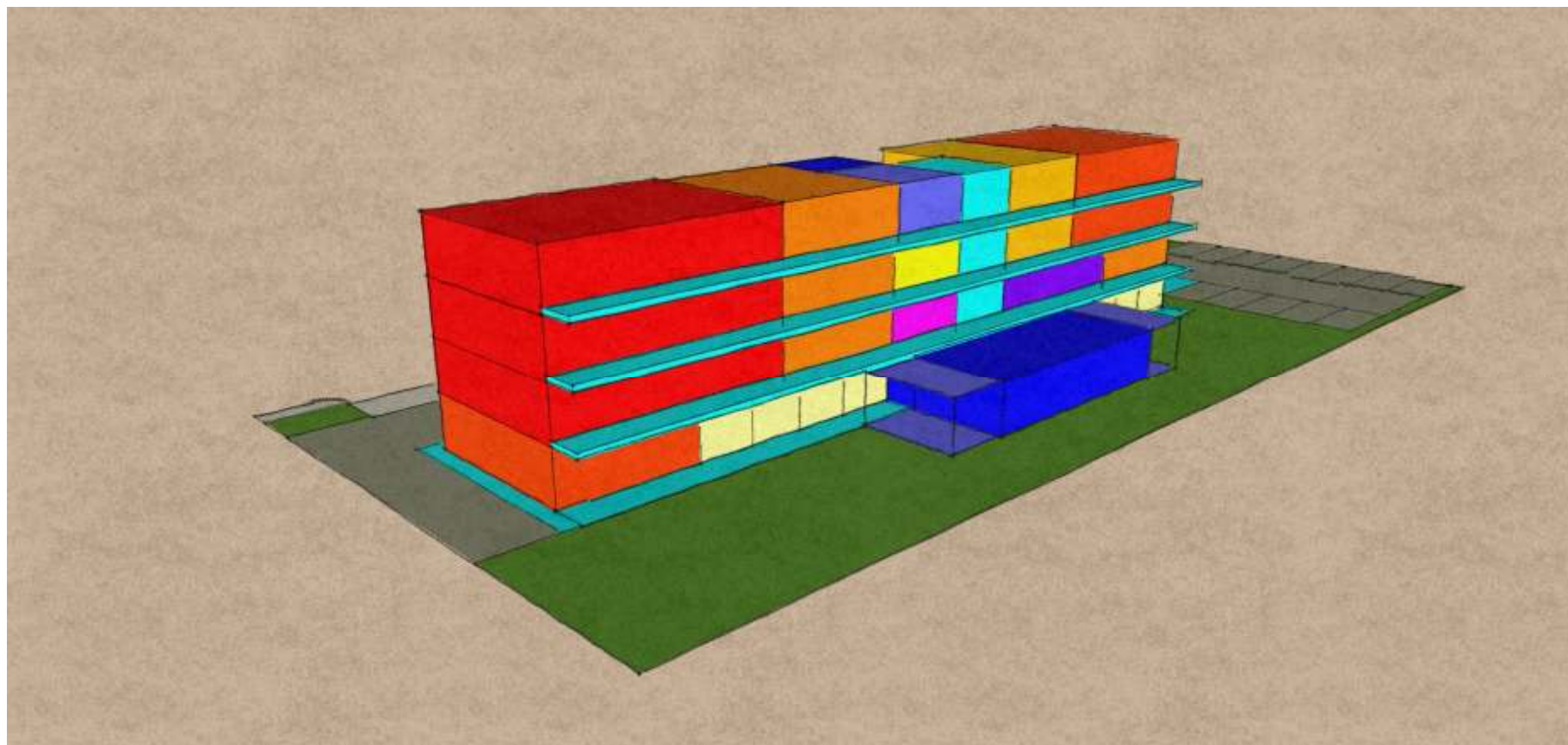
# PIANO TERZO



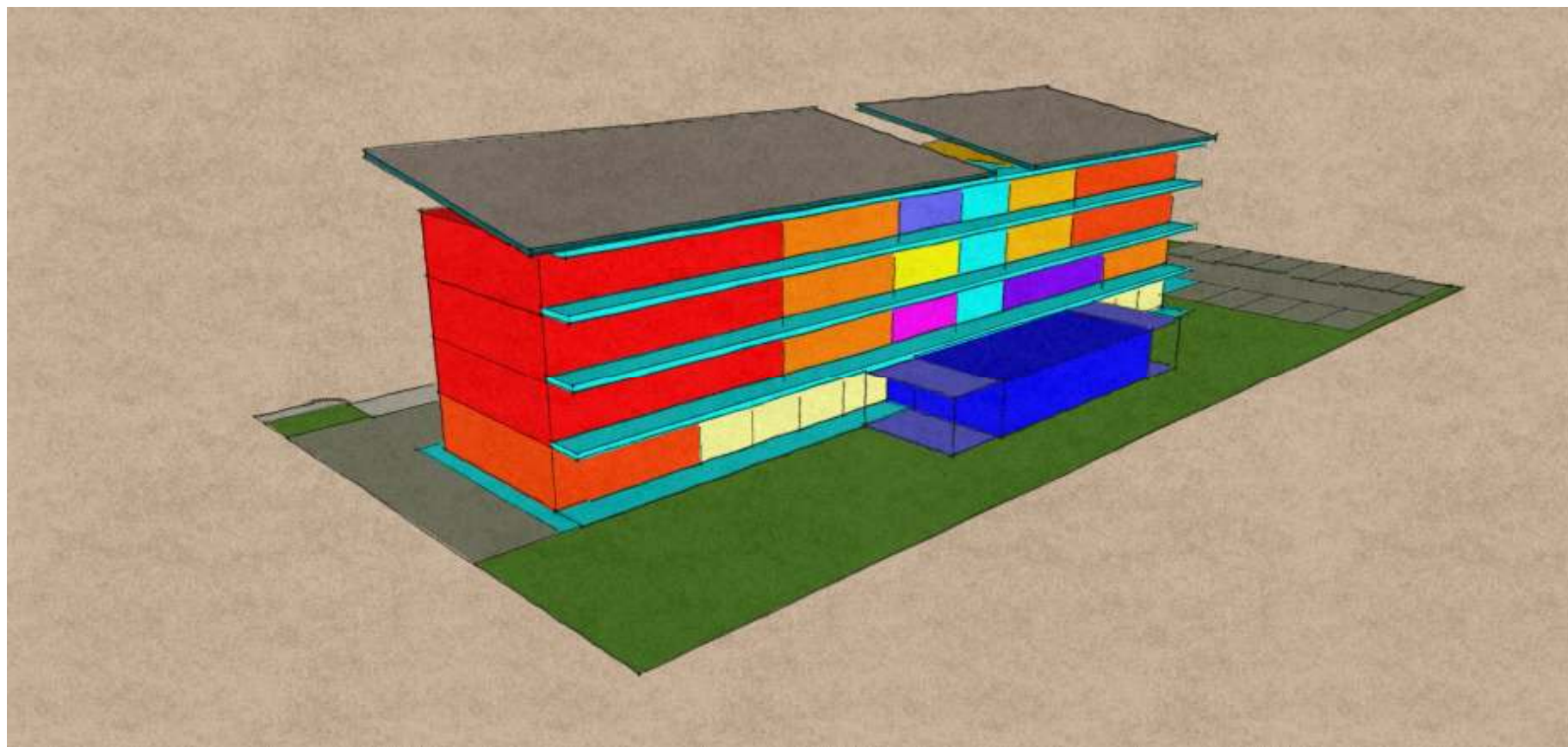
# PIANO TERZO



# PIANO TERZO



# PIANO COPERTURA

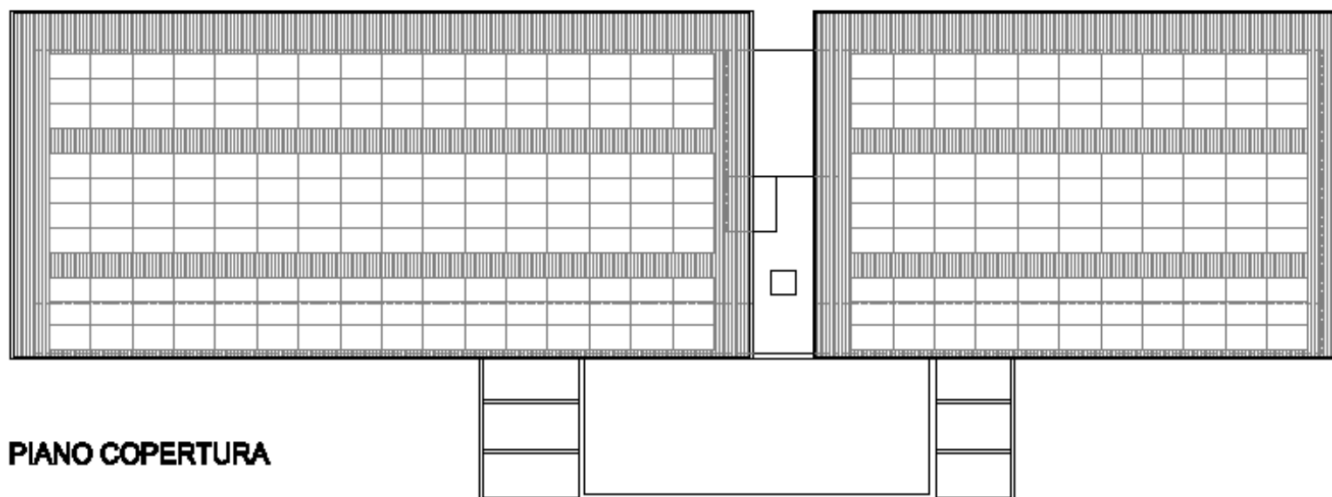








PIANO TERZO



PIANO COPERTURA

# INVOLUCRO



# AUTOCOSTRUZIONE IN PAGLIA



# AUTOCOSTRUZIONE IN PAGLIA



# IMPIANTI





# ZERO EMISSIONI ... TANTE RELAZIONI



















# ABITARE E' COSTRUIRE RELAZIONI DI QUALITA'

- CON GLI OGGETTI, I MATERIALI, LE TECNOLOGIE
- CON LA STRUTTURA E GLI SPAZI
- CON LA FILIERA PRODUTTIVA
- CON IL PROPRIO NUCLEO FAMILIARE
- CON GLI ALTRI ABITANTI
- CON I SERVIZI
- CON IL TERRITORIO
- CON L'AMBIENTE
- CON LE RISORSE ECONOMICHE

# ALCUNI RISULTATI

- quasi totale azzeramento costi gestione
- collettivizzazione e risparmio (attrezzature, impianti, spazi, servizi ...)
- miglioramento relazioni e benessere (psicofisico)
- apertura al contesto territoriale
- spazi e abitazioni personalizzate (sia in relazione ai costi che alle caratteristiche, qualità-prezzo)
- riduzione impatto ambientale (CO2 zero, meno acquisti, acqua, ...)
- recupero dei ruoli della filiera
- la concretizzazione di un'esperienza (riferimento, monitoraggio, case history: è possibile, si veda anche l'esperienza della Rete) !!

# TEMI APERTI

- elitarismo (culturale ed economico)
- omogeneità vs eterogeneità
- dal basso vs. dall'alto: il soggetto promotore
- nuovo vs. recupero (edificio-aree)
- la Politica dell'Abitare (≠ politica della casa ...)
- proprietà divisa, proprietà indivisa, riscatto, affitto ...
- vincoli normativi nazionali e locali (es. smart grid, calcolo volumi...)
- la progettazione urbanistica
- la filiera è pronta?

# UN ALTRO MODO DI ABITARE E' POSSIBILE

**ECOLOGICO SOLARE**

**ECONOMICO SOLIDALE**

[www.ecosol-fidenza.it](http://www.ecosol-fidenza.it)

[www.laboratoriocohousing.it](http://www.laboratoriocohousing.it)

[righoni.luca@gmail.com](mailto:righoni.luca@gmail.com)